

**ГРАФИЧЕСКОЕ ОПИСАНИЕ**  
**Граница населенного пункта п. Веселая Поляна,**  
**муниципального образования "Шаралдай",**  
**Боханского района, Иркутской области**

**Раздел 1**

<b>Сведения об объекте</b>		
<b>№ п/п</b>	<b>Характеристики объекта</b>	<b>Описание характеристик</b>
<b>1</b>	<b>2</b>	<b>3</b>
1	Местоположение объекта	Иркутская область, Боханский район, поселок Веселая Поляна
2	Площадь объекта +/- величина погрешности определения площади (P +/- Дельта P), кв. м.	107364 ± 2870
3	Иные характеристики объекта	-

## Раздел 2

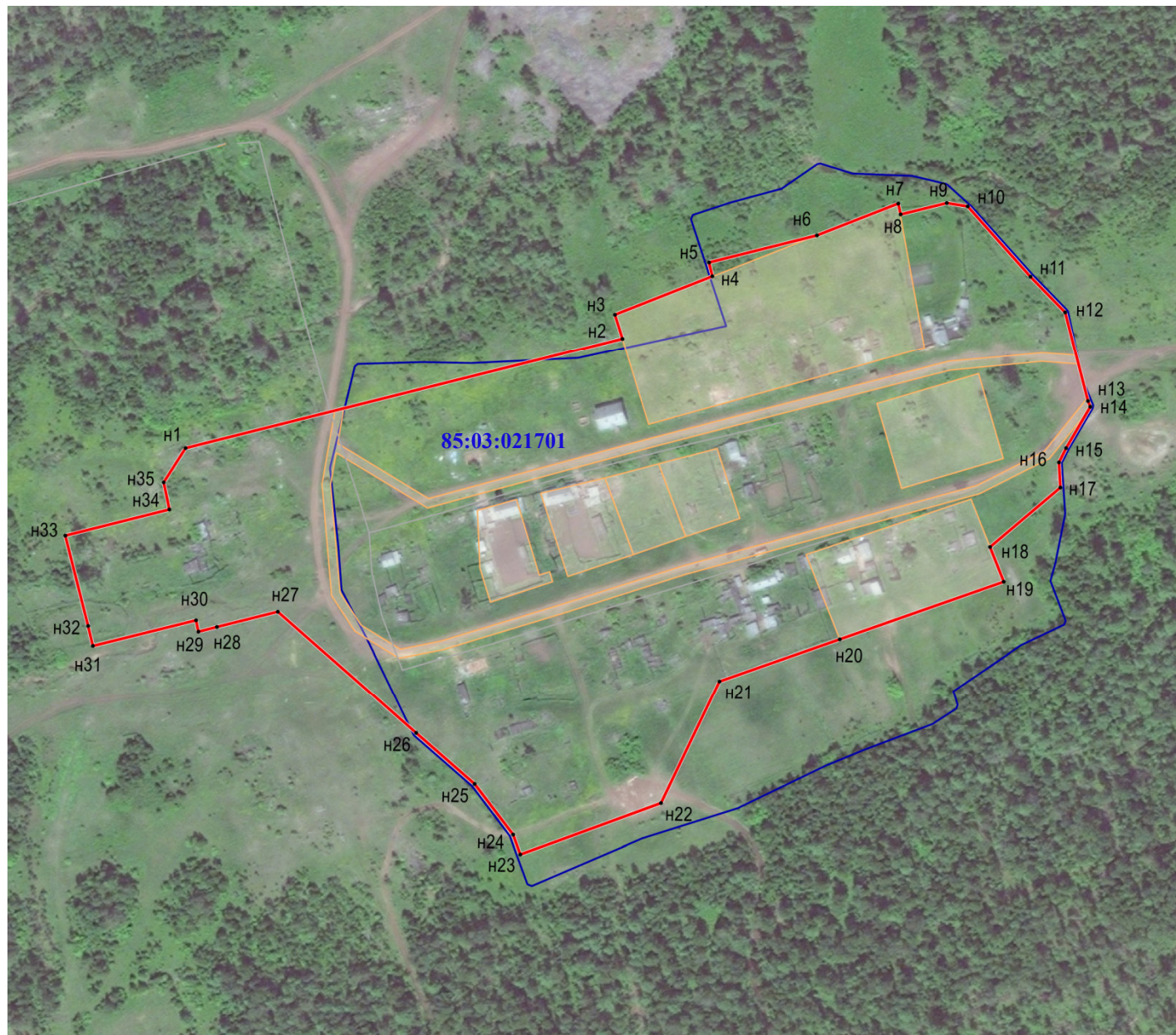
Сведения о местоположении границ объекта					
<b>1. Система координат <u>МСК-38, зона 3</u></b>					
<b>2. Сведения о характерных точках границ объекта</b>					
Обозначение характерных точек части границы	Координаты, м		Метод определения координат характерной точки	Средняя квадратическая погрешность положения характерной точки (Mt), м	Описание обозначения точки на местности (при наличии)
	X	Y			
1	2	3	4	5	6
<b>Контур 1</b>					
н1	479622.90	3343932.21	картометрический метод	2,5	-
н2	479689.75	3344178.11	картометрический метод	2,5	-
н3	479703.37	3344173.67	картометрический метод	2,5	-
н4	479726.01	3344228.35	картометрический метод	2,5	-
н5	479733.78	3344226.24	картометрический метод	2,5	-
н6	479750.31	3344287.02	картометрический метод	2,5	-
н7	479769.25	3344332.80	картометрический метод	2,5	-
н8	479763.08	3344334.04	картометрический метод	2,5	-
н9	479770.17	3344360.11	картометрический метод	2,5	-
н10	479768.29	3344371.86	картометрический метод	2,5	-
н11	479729.34	3344408.28	картометрический метод	2,5	-
н12	479709.77	3344428.21	картометрический метод	2,5	-
н13	479659.50	3344442.19	картометрический метод	2,5	-
н14	479656.31	3344443.58	картометрический метод	2,5	-
н15	479632.56	3344430.30	картометрический метод	2,5	-
н16	479624.52	3344426.46	картометрический метод	2,5	-
н17	479610.33	3344427.65	картометрический метод	2,5	-
н18	479575.92	3344388.45	картометрический метод	2,5	-
н19	479556.55	3344396.65	картометрический метод	2,5	-
н20	479522.19	3344304.47	картометрический метод	2,5	-
н21	479496.99	3344236.87	картометрический метод	2,5	-
н22	479427.63	3344205.19	картометрический метод	2,5	-
н23	479397.19	3344126.03	картометрический метод	2,5	-
н24	479408.23	3344121.78	картометрический метод	2,5	-
н25	479436.18	3344099.41	картометрический метод	2,5	-
н26	479464.48	3344065.87	картометрический метод	2,5	-
н27	479531.67	3343986.23	картометрический метод	2,5	-
н28	479522.32	3343951.83	картометрический метод	2,5	-
н29	479519.50	3343941.44	картометрический метод	2,5	-
н30	479525.80	3343939.92	картометрический метод	2,5	-
н31	479510.05	3343881.98	картометрический метод	2,5	-
н32	479521.43	3343878.89	картометрический метод	2,5	-
н33	479572.20	3343865.09	картометрический метод	2,5	-
н34	479588.13	3343923.69	картометрический метод	2,5	-
н35	479603.37	3343920.02	картометрический метод	2,5	-
н1	479622.90	3343932.21	картометрический метод	2,5	-





# ГРАФИЧЕСКОЕ ОПИСАНИЕ

## План границ объекта



Масштаб 1:5000

### Условные знаки и обозначения:

• n1 – характерная точка границы населенного пункта;

— граница населенного пункта;

— граница кадастрового квартала;

— граница земельного участка;

**85:03:021701** – номер кадастрового квартала.

**ГРАФИЧЕСКОЕ ОПИСАНИЕ**  
**Граница населенного пункта д. Харагун,**  
**муниципального образования "Шаралдай",**  
**Боханского района, Иркутской области**

**Раздел 1**

<b>Сведения об объекте</b>		
<b>№ п/п</b>	<b>Характеристики объекта</b>	<b>Описание характеристик</b>
<b>1</b>	<b>2</b>	<b>3</b>
1	Местоположение объекта	Иркутская область, Боханский район, деревня Харагун
2	Площадь объекта +/- величина погрешности определения площади (Р +/- Дельта Р), кв. м.	890978 ± 8260
3	Иные характеристики объекта	-

## Раздел 2

Сведения о местоположении границ объекта					
<b>1. Система координат <u>МСК-38, зона 3</u></b>					
<b>2. Сведения о характерных точках границ объекта</b>					
Обозначение характерных точек части границы	Координаты, м		Метод определения координат характерной точки	Средняя квадратическая погрешность положения характерной точки (Mt), м	Описание обозначения точки на местности (при наличии)
	X	Y			
1	2	3	4	5	6
<b>Контур 1</b>					
н1	483873.17	3334207.16	картометрический метод	2,5	-
н2	483863.10	3334230.22	картометрический метод	2,5	-
н3	483897.57	3334247.20	картометрический метод	2,5	-
н4	483876.12	3334297.95	картометрический метод	2,5	-
н5	483871.81	3334300.34	картометрический метод	2,5	-
н6	483823.90	3334664.89	картометрический метод	2,5	-
н7	483816.23	3334742.24	картометрический метод	2,5	-
н8	483857.28	3334786.20	картометрический метод	2,5	-
н9	483900.20	3334753.51	картометрический метод	2,5	-
н10	483923.39	3334780.89	картометрический метод	2,5	-
н11	483936.82	3334757.72	картометрический метод	2,5	-
н12	483968.86	3334767.74	картометрический метод	2,5	-
н13	483990.23	3334770.84	картометрический метод	2,5	-
н14	484003.20	3334781.53	картометрический метод	2,5	-
н15	484012.10	3334809.97	картометрический метод	2,5	-
н16	484049.87	3334816.87	картометрический метод	2,5	-
н17	484051.96	3334827.85	картометрический метод	2,5	-
н18	484047.31	3334838.65	картометрический метод	2,5	-
н19	484061.85	3334853.78	картометрический метод	2,5	-
н20	484059.20	3334857.12	картометрический метод	2,5	-
н21	484081.94	3334886.71	картометрический метод	2,5	-
н22	484097.39	3334898.39	картометрический метод	2,5	-
н23	484021.05	3335013.29	картометрический метод	2,5	-
н24	484040.02	3335059.13	картометрический метод	2,5	-

## Раздел 2

Сведения о местоположении границ объекта					
2. Сведения о характерных точках границ объекта					
Обозначение характерных точек части границы	Координаты, м		Метод определения координат характерной точки	Средняя квадратическая погрешность положения характерной точки (Mt), м	Описание обозначения точки на местности (при наличии)
	X	Y			
1	2	3	4	5	6
н25	484082.64	3335132.56	картометрический метод	2,5	-
н26	484006.05	3335159.11	картометрический метод	2,5	-
н27	483954.11	3335147.05	картометрический метод	2,5	-
н28	483912.68	3335141.40	картометрический метод	2,5	-
н29	483880.97	3335140.46	картометрический метод	2,5	-
н30	483853.55	3335144.65	картометрический метод	2,5	-
н31	483683.30	3335215.60	картометрический метод	2,5	-
н32	483580.87	3335250.47	картометрический метод	2,5	-
н33	483450.83	3335289.17	картометрический метод	2,5	-
н34	483367.44	3335305.22	картометрический метод	2,5	-
н35	483329.54	3335310.07	картометрический метод	2,5	-
н36	483257.08	3335335.42	картометрический метод	2,5	-
н37	483195.32	3335361.38	картометрический метод	2,5	-
н38	483136.14	3335382.20	картометрический метод	2,5	-
н39	483099.73	3335378.58	картометрический метод	2,5	-
н40	483059.11	3335379.61	картометрический метод	2,5	-
н41	483051.53	3335373.84	картометрический метод	2,5	-
н42	483044.30	3335361.00	картометрический метод	2,5	-
н43	483038.99	3335332.36	картометрический метод	2,5	-
н44	483019.62	3335299.93	картометрический метод	2,5	-
н45	483013.04	3335294.41	картометрический метод	2,5	-
н46	483003.43	3335293.59	картометрический метод	2,5	-
н47	482967.62	3335312.05	картометрический метод	2,5	-
н48	482958.83	3335314.91	картометрический метод	2,5	-
н49	482947.45	3335322.47	картометрический метод	2,5	-



## Раздел 2

Сведения о местоположении границ объекта					
2. Сведения о характерных точках границ объекта					
Обозначение характерных точек части границы	Координаты, м		Метод определения координат характерной точки	Средняя квадратическая погрешность положения характерной точки (Mt), м	Описание обозначения точки на местности (при наличии)
	X	Y			
1	2	3	4	5	6
н50	482927.46	3335332.98	картометрический метод	2,5	-
н51	482876.15	3335357.11	картометрический метод	2,5	-
н52	482854.91	3335361.68	картометрический метод	2,5	-
н53	482810.87	3335360.27	картометрический метод	2,5	-
н54	482787.86	3335363.25	картометрический метод	2,5	-
н55	482746.25	3335377.70	картометрический метод	2,5	-
н56	482722.18	3335387.87	картометрический метод	2,5	-
н57	482679.63	3335401.26	картометрический метод	2,5	-
н58	482629.05	3335418.95	картометрический метод	2,5	-
н59	482574.05	3335440.20	картометрический метод	2,5	-
н60	482496.68	3335315.69	картометрический метод	2,5	-
н61	482486.99	3335300.09	картометрический метод	2,5	-
н62	482425.32	3335181.00	картометрический метод	2,5	-
н63	482496.31	3335148.27	картометрический метод	2,5	-
н64	482528.46	3335132.18	картометрический метод	2,5	-
н65	482532.50	3335137.32	картометрический метод	2,5	-
н66	482550.50	3335129.16	картометрический метод	2,5	-
н67	482595.24	3335104.36	картометрический метод	2,5	-
н68	482682.34	3335071.63	картометрический метод	2,5	-
н69	482699.56	3335058.65	картометрический метод	2,5	-
н70	482722.47	3335042.83	картометрический метод	2,5	-
н71	482788.71	3335010.59	картометрический метод	2,5	-
н72	482791.75	3335009.12	картометрический метод	2,5	-
н73	482789.06	3335004.75	картометрический метод	2,5	-
н74	482826.09	3334978.98	картометрический метод	2,5	-

## Раздел 2

Сведения о местоположении границ объекта					
2. Сведения о характерных точках границ объекта					
Обозначение характерных точек части границы	Координаты, м		Метод определения координат характерной точки	Средняя квадратическая погрешность положения характерной точки (Mt), м	Описание обозначения точки на местности (при наличии)
	X	Y			
1	2	3	4	5	6
н75	482825.98	3334977.34	картометрический метод	2,5	-
н76	482864.54	3334948.82	картометрический метод	2,5	-
н77	482881.76	3334938.24	картометрический метод	2,5	-
н78	482998.84	3334919.34	картометрический метод	2,5	-
н79	483254.69	3334879.36	картометрический метод	2,5	-
н80	483342.29	3334838.20	картометрический метод	2,5	-
н81	483438.12	3334741.04	картометрический метод	2,5	-
н82	483451.32	3334667.89	картометрический метод	2,5	-
н83	483428.91	3334432.02	картометрический метод	2,5	-
н84	483467.54	3334256.31	картометрический метод	2,5	-
н85	483519.59	3334223.56	картометрический метод	2,5	-
н86	483508.88	3334207.78	картометрический метод	2,5	-
н87	483506.89	3334203.35	картометрический метод	2,5	-
н88	483511.23	3334195.99	картометрический метод	2,5	-
н89	483521.00	3334186.00	картометрический метод	2,5	-
н90	483553.00	3334154.00	картометрический метод	2,5	-
н91	483562.02	3334139.82	картометрический метод	2,5	-
н92	483572.99	3334124.04	картометрический метод	2,5	-
н93	483571.08	3334120.38	картометрический метод	2,5	-
н94	483590.08	3334098.04	картометрический метод	2,5	-
н95	483614.80	3334067.30	картометрический метод	2,5	-
н96	483659.34	3334119.67	картометрический метод	2,5	-
н97	483670.33	3334111.40	картометрический метод	2,5	-
н98	483681.71	3334125.87	картометрический метод	2,5	-
н99	483686.15	3334130.25	картометрический метод	2,5	-





# ГРАФИЧЕСКОЕ ОПИСАНИЕ

## План границ объекта



Масштаб 1:25000

### Условные знаки и обозначения:

- n1 – характерная точка границы населенного пункта;
- граница населенного пункта;
- граница кадастрового квартала;
- граница земельного участка;
- граница муниципального образования;
- 85:03:020201** – номер кадастрового квартала.

**ГРАФИЧЕСКОЕ ОПИСАНИЕ**  
**Граница населенного пункта с. Дундай,**  
**муниципального образования "Шаралдай",**  
**Боханского района, Иркутской области**

**Раздел 1**

<b>Сведения об объекте</b>		
<b>№ п/п</b>	<b>Характеристики объекта</b>	<b>Описание характеристик</b>
<b>1</b>	<b>2</b>	<b>3</b>
1	Местоположение объекта	Иркутская область, Боханский район, село Дундай
2	Площадь объекта +/- величина погрешности определения площади (P +/- Дельта P), кв. м.	2326584 +/- 13344
3	Иные характеристики объекта	Учтенные номер границы населенного пункта 85:03-4.165



### Раздел 3

#### Сведения о местоположении измененных (уточненных) границ объекта

##### 1. Система координат МСК-38, зона 3

##### 2. Сведения о характерных точках границ объекта

Обозначение характерных точек границы	Существующие координаты, м		Измененные (уточненные) координаты, м		Метод определения координат характерной точки	Средняя квадратическая погрешность положения характерной точки (Mt), м	Описание обозначения точки на местности (при наличии)
	X	Y	X	Y			
1	2	3	4	5	6	7	8
<b>Контур 1</b>							
н1	-	-	489154.43	3336975.01	картометрический метод	2,5	-
н2	-	-	489307.78	3337177.94	картометрический метод	2,5	-
н3	-	-	489110.21	3337319.18	картометрический метод	2,5	-
н4	-	-	488852.91	3336973.83	картометрический метод	2,5	-
н5	-	-	489053.25	3336836.86	картометрический метод	2,5	-
н6	-	-	489082.69	3336880.08	картометрический метод	2,5	-
н7	-	-	489088.64	3336893.98	картометрический метод	2,5	-
н8	-	-	489119.82	3336947.47	картометрический метод	2,5	-
н9	-	-	489126.36	3336965.35	картометрический метод	2,5	-
н10	-	-	489148.86	3336977.88	картометрический метод	2,5	-
н1	-	-	489154.43	3336975.01	картометрический метод	2,5	-
<b>Контур 2</b>							
н11	-	-	488942.02	3337277.03	картометрический метод	2,5	-
н12	-	-	488986.16	3337317.76	картометрический метод	2,5	-
н13	-	-	489062.03	3337396.54	картометрический метод	2,5	-
н14	-	-	489065.96	3337400.57	картометрический метод	2,5	-
н15	-	-	489063.92	3337406.52	картометрический метод	2,5	-
н16	-	-	488951.07	3337460.40	картометрический метод	2,5	-
н17	-	-	488955.29	3337479.75	картометрический метод	2,5	-



## Сведения о местоположении границ объекта

### 2. Сведения о характерных точках границ объекта

Обозначение характерных точек границы	Существующие координаты, м		Измененные (уточненные) координаты, м		Метод определения координат характерной точки	Средняя квадратическая погрешность положения характерной точки (Mt), м	Описание обозначения точки на местности (при наличии)
	X	Y	X	Y			
1	2	3	4	5	6	7	8
н18	-	-	488954.69	3337489.40	картометрический метод	2,5	-
н19	-	-	488956.62	3337505.64	картометрический метод	2,5	-
н20	-	-	488955.91	3337516.79	картометрический метод	2,5	-
н21	-	-	488955.30	3337526.23	картометрический метод	2,5	-
н22	-	-	488956.94	3337538.13	картометрический метод	2,5	-
н23	-	-	488957.59	3337542.85	картометрический метод	2,5	-
н24	-	-	488955.31	3337546.95	картометрический метод	2,5	-
н25	-	-	488946.98	3337561.90	картометрический метод	2,5	-
н26	-	-	488926.40	3337570.49	картометрический метод	2,5	-
н27	-	-	488897.24	3337571.96	картометрический метод	2,5	-
н28	-	-	488886.46	3337573.86	картометрический метод	2,5	-
н29	-	-	488870.59	3337600.48	картометрический метод	2,5	-
н30	-	-	488853.92	3337612.12	картометрический метод	2,5	-
н31	-	-	488809.71	3337624.05	картометрический метод	2,5	-
н32	-	-	488800.87	3337628.26	картометрический метод	2,5	-
н33	-	-	488786.21	3337631.45	картометрический метод	2,5	-
н34	-	-	488807.55	3337708.73	картометрический метод	2,5	-
н35	-	-	488826.62	3337782.39	картометрический метод	2,5	-
н36	-	-	488888.97	3337764.94	картометрический метод	2,5	-
н37	-	-	488925.09	3337778.09	картометрический метод	2,5	-
н38	-	-	488941.15	3337792.78	картометрический метод	2,5	-

## Сведения о местоположении границ объекта

2. Сведения о характерных точках границ объекта							
Обозначение характерных точек границы	Существующие координаты, м		Измененные (уточненные) координаты, м		Метод определения координат характерной точки	Средняя квадратическая погрешность положения характерной точки (Mt), м	Описание обозначения точки на местности (при наличии)
	X	Y	X	Y			
1	2	3	4	5	6	7	8
н39	-	-	488948.49	3337803.38	картометрический метод	2,5	-
н40	-	-	488968.02	3337815.93	картометрический метод	2,5	-
н41	-	-	488992.18	3337826.09	картометрический метод	2,5	-
н42	-	-	489007.28	3337836.97	картометрический метод	2,5	-
н43	-	-	489015.19	3337850.96	картометрический метод	2,5	-
н44	-	-	489015.29	3337851.13	картометрический метод	2,5	-
н45	-	-	488994.98	3337859.74	картометрический метод	2,5	-
н46	-	-	488998.98	3337906.15	картометрический метод	2,5	-
н47	-	-	489017.76	3337959.66	картометрический метод	2,5	-
н48	-	-	488983.61	3337983.09	картометрический метод	2,5	-
н49	-	-	488984.44	3337992.45	картометрический метод	2,5	-
н50	-	-	488968.17	3338011.11	картометрический метод	2,5	-
н51	-	-	488965.29	3338016.19	картометрический метод	2,5	-
н52	-	-	488959.63	3338026.17	картометрический метод	2,5	-
н53	-	-	488955.77	3338050.69	картометрический метод	2,5	-
н54	-	-	488941.30	3338056.46	картометрический метод	2,5	-
н55	-	-	488952.51	3338087.18	картометрический метод	2,5	-
н56	-	-	488943.29	3338094.32	картометрический метод	2,5	-
н57	-	-	488958.39	3338138.39	картометрический метод	2,5	-
н58	-	-	488916.09	3338152.98	картометрический метод	2,5	-
н59	-	-	488917.15	3338156.53	картометрический метод	2,5	-

## Сведения о местоположении границ объекта

2. Сведения о характерных точках границ объекта							
Обозначение характерных точек границы	Существующие координаты, м		Измененные (уточненные) координаты, м		Метод определения координат характерной точки	Средняя квадратическая погрешность положения характерной точки (Mt), м	Описание обозначения точки на местности (при наличии)
	X	Y	X	Y			
1	2	3	4	5	6	7	8
н60	-	-	488924.23	3338177.50	картометрический метод	2,5	-
н61	-	-	488953.53	3338231.84	картометрический метод	2,5	-
н62	-	-	488959.90	3338243.45	картометрический метод	2,5	-
н63	-	-	488992.49	3338230.00	картометрический метод	2,5	-
н64	-	-	488998.84	3338246.70	картометрический метод	2,5	-
н65	-	-	488980.91	3338254.72	картометрический метод	2,5	-
н66	-	-	488983.45	3338261.90	картометрический метод	2,5	-
н67	-	-	489000.40	3338298.15	картометрический метод	2,5	-
н68	-	-	488983.90	3338305.48	картометрический метод	2,5	-
н69	-	-	488972.88	3338363.53	картометрический метод	2,5	-
н70	-	-	488976.77	3338375.00	картометрический метод	2,5	-
н71	-	-	488965.64	3338418.70	картометрический метод	2,5	-
н72	-	-	488966.83	3338420.09	картометрический метод	2,5	-
н73	-	-	488980.18	3338437.25	картометрический метод	2,5	-
н74	-	-	488984.44	3338443.36	картометрический метод	2,5	-
н75	-	-	489016.04	3338476.10	картометрический метод	2,5	-
н76	-	-	489062.12	3338520.66	картометрический метод	2,5	-
н77	-	-	489067.64	3338525.30	картометрический метод	2,5	-
н78	-	-	489133.22	3338477.53	картометрический метод	2,5	-
н79	-	-	489169.70	3338443.34	картометрический метод	2,5	-
н80	-	-	489197.06	3338472.52	картометрический метод	2,5	-

## Сведения о местоположении границ объекта

2. Сведения о характерных точках границ объекта							
Обозначение характерных точек границы	Существующие координаты, м		Измененные (уточненные) координаты, м		Метод определения координат характерной точки	Средняя квадратическая погрешность положения характерной точки (Mt), м	Описание обозначения точки на местности (при наличии)
	X	Y	X	Y			
1	2	3	4	5	6	7	8
н81	-	-	489362.22	3338684.53	картометрический метод	2,5	-
н82	-	-	489398.43	3338701.95	картометрический метод	2,5	-
н83	-	-	489493.94	3338751.60	картометрический метод	2,5	-
н84	-	-	489521.79	3338767.70	картометрический метод	2,5	-
н85	-	-	489529.24	3338776.74	картометрический метод	2,5	-
н86	-	-	489544.63	3338797.16	картометрический метод	2,5	-
н87	-	-	489549.91	3338793.37	картометрический метод	2,5	-
н88	-	-	489585.96	3338845.08	картометрический метод	2,5	-
н89	-	-	489626.34	3338902.97	картометрический метод	2,5	-
н90	-	-	489658.40	3338947.13	картометрический метод	2,5	-
н91	-	-	489685.15	3338980.18	картометрический метод	2,5	-
н92	-	-	489692.96	3339000.64	картометрический метод	2,5	-
н93	-	-	489661.20	3339024.95	картометрический метод	2,5	-
н94	-	-	489607.88	3338982.53	картометрический метод	2,5	-
н95	-	-	489557.45	3338928.54	картометрический метод	2,5	-
н96	-	-	489528.81	3338911.28	картометрический метод	2,5	-
н97	-	-	489493.59	3338890.05	картометрический метод	2,5	-
н98	-	-	489456.26	3338861.55	картометрический метод	2,5	-
н99	-	-	489420.23	3338825.42	картометрический метод	2,5	-
н100	-	-	489392.12	3338808.32	картометрический метод	2,5	-
н101	-	-	489340.49	3338787.90	картометрический метод	2,5	-

## Сведения о местоположении границ объекта

2. Сведения о характерных точках границ объекта							
Обозначение характерных точек границы	Существующие координаты, м		Измененные (уточненные) координаты, м		Метод определения координат характерной точки	Средняя квадратическая погрешность положения характерной точки (Mt), м	Описание обозначения точки на местности (при наличии)
	X	Y	X	Y			
1	2	3	4	5	6	7	8
н102	-	-	489324.63	3338780.95	картометрический метод	2,5	-
н103	-	-	489302.84	3338776.63	картометрический метод	2,5	-
н104	-	-	489295.86	3338793.22	картометрический метод	2,5	-
н105	-	-	489282.72	3338792.72	картометрический метод	2,5	-
н106	-	-	489269.96	3338807.32	картометрический метод	2,5	-
н107	-	-	489267.72	3338837.69	картометрический метод	2,5	-
н108	-	-	489298.52	3338908.83	картометрический метод	2,5	-
н109	-	-	489299.76	3338922.02	картометрический метод	2,5	-
н110	-	-	489295.68	3338934.51	картометрический метод	2,5	-
н111	-	-	489259.83	3338964.13	картометрический метод	2,5	-
н112	-	-	489236.33	3338979.65	картометрический метод	2,5	-
н113	-	-	489191.61	3338989.50	картометрический метод	2,5	-
н114	-	-	489147.47	3338979.57	картометрический метод	2,5	-
н115	-	-	489112.95	3338971.81	картометрический метод	2,5	-
н116	-	-	489084.42	3338943.53	картометрический метод	2,5	-
н117	-	-	489083.00	3338935.10	картометрический метод	2,5	-
н118	-	-	489079.10	3338911.88	картометрический метод	2,5	-
н119	-	-	489038.53	3338893.94	картометрический метод	2,5	-
н120	-	-	488994.03	3338897.16	картометрический метод	2,5	-
н121	-	-	488972.29	3338936.51	картометрический метод	2,5	-
н122	-	-	488969.12	3338956.81	картометрический метод	2,5	-

## Сведения о местоположении границ объекта

2. Сведения о характерных точках границ объекта							
Обозначение характерных точек границы	Существующие координаты, м		Измененные (уточненные) координаты, м		Метод определения координат характерной точки	Средняя квадратическая погрешность положения характерной точки (Mt), м	Описание обозначения точки на местности (при наличии)
	X	Y	X	Y			
1	2	3	4	5	6	7	8
н123	-	-	488967.00	3338967.12	картометрический метод	2,5	-
н124	-	-	488966.66	3338968.76	картометрический метод	2,5	-
н125	-	-	488949.61	3339009.85	картометрический метод	2,5	-
н126	-	-	488955.76	3339044.74	картометрический метод	2,5	-
н127	-	-	488951.90	3339091.56	картометрический метод	2,5	-
н128	-	-	488950.92	3339108.96	картометрический метод	2,5	-
н129	-	-	488951.30	3339123.67	картометрический метод	2,5	-
н130	-	-	488955.39	3339135.94	картометрический метод	2,5	-
н131	-	-	488957.59	3339156.61	картометрический метод	2,5	-
н132	-	-	488949.85	3339158.50	картометрический метод	2,5	-
н133	-	-	488925.87	3339157.82	картометрический метод	2,5	-
н134	-	-	488913.15	3339157.92	картометрический метод	2,5	-
н135	-	-	488900.09	3339159.34	картометрический метод	2,5	-
н136	-	-	488888.45	3339159.16	картометрический метод	2,5	-
н137	-	-	488888.59	3339169.00	картометрический метод	2,5	-
н138	-	-	488889.70	3339168.70	картометрический метод	2,5	-
н139	-	-	488899.22	3339266.99	картометрический метод	2,5	-
н140	-	-	488896.05	3339267.60	картометрический метод	2,5	-
н141	-	-	488896.21	3339271.61	картометрический метод	2,5	-
н142	-	-	488902.57	3339300.43	картометрический метод	2,5	-
н143	-	-	488903.16	3339323.19	картометрический метод	2,5	-

## Сведения о местоположении границ объекта

2. Сведения о характерных точках границ объекта							
Обозначение характерных точек границы	Существующие координаты, м		Измененные (уточненные) координаты, м		Метод определения координат характерной точки	Средняя квадратическая погрешность положения характерной точки (Mt), м	Описание обозначения точки на местности (при наличии)
	X	Y	X	Y			
1	2	3	4	5	6	7	8
н144	-	-	488906.45	3339345.08	картометрический метод	2,5	-
н145	-	-	488891.93	3339349.29	картометрический метод	2,5	-
н146	-	-	488804.97	3339368.83	картометрический метод	2,5	-
н147	-	-	488779.44	3339426.37	картометрический метод	2,5	-
н148	-	-	488802.58	3339492.43	картометрический метод	2,5	-
н149	-	-	488765.41	3339505.45	картометрический метод	2,5	-
н150	-	-	488742.27	3339439.38	картометрический метод	2,5	-
н151	-	-	488730.43	3339443.04	картометрический метод	2,5	-
н152	-	-	488701.48	3339444.34	картометрический метод	2,5	-
н153	-	-	488661.85	3339466.72	картометрический метод	2,5	-
н154	-	-	488595.35	3339503.01	картометрический метод	2,5	-
н155	-	-	488534.95	3339526.58	картометрический метод	2,5	-
н156	-	-	488490.22	3339431.15	картометрический метод	2,5	-
н157	-	-	488482.71	3339411.68	картометрический метод	2,5	-
н158	-	-	488476.20	3339388.17	картометрический метод	2,5	-
н159	-	-	488467.66	3339362.70	картометрический метод	2,5	-
н160	-	-	488454.89	3339331.64	картометрический метод	2,5	-
н161	-	-	488445.69	3339309.28	картометрический метод	2,5	-
н162	-	-	488458.14	3339303.86	картометрический метод	2,5	-
н163	-	-	488489.36	3339292.49	картометрический метод	2,5	-
н164	-	-	488482.12	3339266.74	картометрический метод	2,5	-

## Сведения о местоположении границ объекта

2. Сведения о характерных точках границ объекта							
Обозначение характерных точек границы	Существующие координаты, м		Измененные (уточненные) координаты, м		Метод определения координат характерной точки	Средняя квадратическая погрешность положения характерной точки (Mt), м	Описание обозначения точки на местности (при наличии)
	X	Y	X	Y			
1	2	3	4	5	6	7	8
н165	-	-	488497.51	3339258.98	картометрический метод	2,5	-
н166	-	-	488451.05	3339142.37	картометрический метод	2,5	-
н167	-	-	488403.70	3339159.41	картометрический метод	2,5	-
н168	-	-	488372.83	3339087.63	картометрический метод	2,5	-
н169	-	-	488341.57	3338987.52	картометрический метод	2,5	-
н170	-	-	488319.03	3338933.97	картометрический метод	2,5	-
н171	-	-	488302.66	3338887.22	картометрический метод	2,5	-
н172	-	-	488300.42	3338887.30	картометрический метод	2,5	-
н173	-	-	488300.51	3338887.82	картометрический метод	2,5	-
н174	-	-	488297.44	3338889.51	картометрический метод	2,5	-
н175	-	-	488268.83	3338890.12	картометрический метод	2,5	-
н176	-	-	488268.03	3338887.08	картометрический метод	2,5	-
н177	-	-	488225.45	3338905.38	картометрический метод	2,5	-
н178	-	-	488220.22	3338905.55	картометрический метод	2,5	-
н179	-	-	488201.41	3338914.54	картометрический метод	2,5	-
н180	-	-	488157.29	3338934.68	картометрический метод	2,5	-
н181	-	-	488142.95	3338942.96	картометрический метод	2,5	-
н182	-	-	488080.33	3338985.10	картометрический метод	2,5	-
н183	-	-	488019.45	3339035.62	картометрический метод	2,5	-
н184	-	-	488010.94	3339019.54	картометрический метод	2,5	-
н185	-	-	488004.90	3339004.13	картометрический метод	2,5	-



## Сведения о местоположении границ объекта

2. Сведения о характерных точках границ объекта							
Обозначение характерных точек границы	Существующие координаты, м		Измененные (уточненные) координаты, м		Метод определения координат характерной точки	Средняя квадратическая погрешность положения характерной точки (Mt), м	Описание обозначения точки на местности (при наличии)
	X	Y	X	Y			
1	2	3	4	5	6	7	8
н186	-	-	487998.57	3338993.69	картометрический метод	2,5	-
н187	-	-	487932.95	3338789.51	картометрический метод	2,5	-
н188	-	-	487927.63	3338755.60	картометрический метод	2,5	-
н189	-	-	487892.74	3338712.30	картометрический метод	2,5	-
н190	-	-	487870.18	3338650.49	картометрический метод	2,5	-
н191	-	-	487890.33	3338631.27	картометрический метод	2,5	-
н192	-	-	487871.75	3338513.18	картометрический метод	2,5	-
н193	-	-	487836.71	3338470.50	картометрический метод	2,5	-
н194	-	-	487773.70	3338296.07	картометрический метод	2,5	-
н195	-	-	487733.93	3338190.00	картометрический метод	2,5	-
н196	-	-	487700.37	3338163.38	картометрический метод	2,5	-
н197	-	-	487698.99	3338129.69	картометрический метод	2,5	-
н198	-	-	487654.86	3338056.49	картометрический метод	2,5	-
н199	-	-	487698.63	3338034.04	картометрический метод	2,5	-
н200	-	-	487707.89	3338027.16	картометрический метод	2,5	-
н201	-	-	487711.33	3338007.85	картометрический метод	2,5	-
н202	-	-	487710.53	3338002.03	картометрический метод	2,5	-
н203	-	-	487675.34	3337984.83	картометрический метод	2,5	-
н204	-	-	487622.13	3337971.84	картометрический метод	2,5	-
н205	-	-	487621.21	3337963.93	картометрический метод	2,5	-
н206	-	-	487640.83	3337879.22	картометрический метод	2,5	-

## Сведения о местоположении границ объекта

2. Сведения о характерных точках границ объекта							
Обозначение характерных точек границы	Существующие координаты, м		Измененные (уточненные) координаты, м		Метод определения координат характерной точки	Средняя квадратическая погрешность положения характерной точки (Mt), м	Описание обозначения точки на местности (при наличии)
	X	Y	X	Y			
1	2	3	4	5	6	7	8
н207	-	-	487676.37	3337758.96	картометрический метод	2,5	-
н208	-	-	487708.55	3337684.85	картометрический метод	2,5	-
н209	-	-	487744.09	3337630.16	картометрический метод	2,5	-
н210	-	-	487781.34	3337538.50	картометрический метод	2,5	-
н211	-	-	487811.79	3337519.01	картометрический метод	2,5	-
н212	-	-	487840.48	3337748.57	картометрический метод	2,5	-
н213	-	-	487915.37	3337738.51	картометрический метод	2,5	-
н214	-	-	487919.33	3337762.32	картометрический метод	2,5	-
н215	-	-	487941.42	3337785.31	картометрический метод	2,5	-
н216	-	-	487955.43	3337837.09	картометрический метод	2,5	-
н217	-	-	487978.64	3337867.43	картометрический метод	2,5	-
н218	-	-	488002.67	3337902.78	картометрический метод	2,5	-
н219	-	-	488007.68	3337919.90	картометрический метод	2,5	-
н220	-	-	487993.46	3337953.51	картометрический метод	2,5	-
н221	-	-	487998.09	3337952.82	картометрический метод	2,5	-
н222	-	-	488014.68	3338017.65	картометрический метод	2,5	-
н223	-	-	487985.96	3338022.60	картометрический метод	2,5	-
н224	-	-	488011.10	3338114.92	картометрический метод	2,5	-
н225	-	-	488048.52	3338110.27	картометрический метод	2,5	-
н226	-	-	488113.90	3338091.89	картометрический метод	2,5	-
н227	-	-	488110.65	3338117.81	картометрический метод	2,5	-

## Сведения о местоположении границ объекта

### 2. Сведения о характерных точках границ объекта

Обозначение характерных точек границы	Существующие координаты, м		Измененные (уточненные) координаты, м		Метод определения координат характерной точки	Средняя квадратическая погрешность положения характерной точки (Mt), м	Описание обозначения точки на местности (при наличии)
	X	Y	X	Y			
1	2	3	4	5	6	7	8
н228	-	-	488086.91	3338126.69	картометрический метод	2,5	-
н229	-	-	488086.21	3338128.15	картометрический метод	2,5	-
н230	-	-	488086.24	3338134.00	картометрический метод	2,5	-
н231	-	-	488086.24	3338134.01	картометрический метод	2,5	-
н232	-	-	488086.26	3338138.15	картометрический метод	2,5	-
н233	-	-	488090.28	3338147.10	картометрический метод	2,5	-
н234	-	-	488098.43	3338156.66	картометрический метод	2,5	-
н235	-	-	488116.09	3338170.35	картометрический метод	2,5	-
н236	-	-	488132.28	3338170.25	картометрический метод	2,5	-
н237	-	-	488141.29	3338165.70	картометрический метод	2,5	-
н238	-	-	488142.99	3338162.74	картометрический метод	2,5	-
н239	-	-	488373.44	3338279.39	картометрический метод	2,5	-
н240	-	-	488481.01	3338096.65	картометрический метод	2,5	-
н241	-	-	488418.20	3338058.05	картометрический метод	2,5	-
н242	-	-	488414.62	3338052.65	картометрический метод	2,5	-
н243	-	-	488406.32	3338055.87	картометрический метод	2,5	-
н244	-	-	488380.86	3338020.36	картометрический метод	2,5	-
н245	-	-	488279.13	3337974.35	картометрический метод	2,5	-
н246	-	-	488261.15	3337914.35	картометрический метод	2,5	-
н247	-	-	488251.90	3337883.96	картометрический метод	2,5	-
н248	-	-	488413.66	3337846.05	картометрический метод	2,5	-

## Сведения о местоположении границ объекта

2. Сведения о характерных точках границ объекта							
Обозначение характерных точек границы	Существующие координаты, м		Измененные (уточненные) координаты, м		Метод определения координат характерной точки	Средняя квадратическая погрешность положения характерной точки (Mt), м	Описание обозначения точки на местности (при наличии)
	X	Y	X	Y			
1	2	3	4	5	6	7	8
н249	-	-	488421.51	3337844.42	картометрический метод	2,5	-
н250	-	-	488418.42	3337827.68	картометрический метод	2,5	-
н251	-	-	488408.86	3337799.24	картометрический метод	2,5	-
н252	-	-	488495.30	3337757.06	картометрический метод	2,5	-
н253	-	-	488592.86	3337731.66	картометрический метод	2,5	-
н254	-	-	488664.60	3337713.62	картометрический метод	2,5	-
н255	-	-	488654.29	3337679.46	картометрический метод	2,5	-
н256	-	-	488645.48	3337668.40	картометрический метод	2,5	-
н257	-	-	488509.77	3337620.59	картометрический метод	2,5	-
н258	-	-	488503.26	3337621.67	картометрический метод	2,5	-
н259	-	-	488465.00	3337626.20	картометрический метод	2,5	-
н260	-	-	488427.41	3337629.10	картометрический метод	2,5	-
н261	-	-	488390.07	3337665.48	картометрический метод	2,5	-
н262	-	-	488388.53	3337666.86	картометрический метод	2,5	-
н263	-	-	488387.87	3337666.75	картометрический метод	2,5	-
н264	-	-	488317.71	3337671.28	картометрический метод	2,5	-
н265	-	-	488299.34	3337674.74	картометрический метод	2,5	-
н266	-	-	488290.90	3337598.78	картометрический метод	2,5	-
н267	-	-	488271.66	3337525.24	картометрический метод	2,5	-
н268	-	-	488193.47	3337541.71	картометрический метод	2,5	-
н269	-	-	488148.71	3337461.07	картометрический метод	2,5	-

## Сведения о местоположении границ объекта

2. Сведения о характерных точках границ объекта							
Обозначение характерных точек границы	Существующие координаты, м		Измененные (уточненные) координаты, м		Метод определения координат характерной точки	Средняя квадратическая погрешность положения характерной точки (Mt), м	Описание обозначения точки на местности (при наличии)
	X	Y	X	Y			
1	2	3	4	5	6	7	8
н270	-	-	488177.57	3337455.76	картометрический метод	2,5	-
н271	-	-	488231.60	3337426.78	картометрический метод	2,5	-
н272	-	-	488257.28	3337409.31	картометрический метод	2,5	-
н273	-	-	488178.87	3337281.43	картометрический метод	2,5	-
н274	-	-	488221.98	3337256.10	картометрический метод	2,5	-
н275	-	-	488131.77	3336872.22	картометрический метод	2,5	-
н276	-	-	488061.88	3336627.16	картометрический метод	2,5	-
н277	-	-	488038.15	3336586.90	картометрический метод	2,5	-
н278	-	-	488085.80	3336557.44	картометрический метод	2,5	-
н279	-	-	488097.30	3336577.34	картометрический метод	2,5	-
н280	-	-	488126.95	3336560.88	картометрический метод	2,5	-
н281	-	-	487986.29	3336395.81	картометрический метод	2,5	-
н282	-	-	487990.91	3336391.91	картометрический метод	2,5	-
н283	-	-	488131.85	3336557.38	картометрический метод	2,5	-
н284	-	-	488162.40	3336590.19	картометрический метод	2,5	-
н285	-	-	488212.35	3336643.82	картометрический метод	2,5	-
н286	-	-	488224.93	3336661.09	картометрический метод	2,5	-
н287	-	-	488260.62	3336708.19	картометрический метод	2,5	-
н288	-	-	488297.29	3336753.89	картометрический метод	2,5	-
н289	-	-	488317.66	3336774.64	картометрический метод	2,5	-
н290	-	-	488322.13	3336771.30	картометрический метод	2,5	-





# ГРАФИЧЕСКОЕ ОПИСАНИЕ

## План границ объекта



Масштаб 1:25000

### Условные знаки и обозначения:

• n1 – характерная точка границы населенного пункта;

— граница населенного пункта;

— граница кадастрового квартала;

— граница земельного участка;

— граница населенного пункта;

**85:03:020101** – номер кадастрового квартала.

**ГРАФИЧЕСКОЕ ОПИСАНИЕ**  
**Граница населенного пункта д. Нашата,**  
**муниципального образования "Шаралдай",**  
**Боханского района, Иркутской области**

**Раздел 1**

<b>Сведения об объекте</b>		
<b>№ п/п</b>	<b>Характеристики объекта</b>	<b>Описание характеристик</b>
<b>1</b>	<b>2</b>	<b>3</b>
1	Местоположение объекта	Иркутская область, Боханский район, деревня Нашата
2	Площадь объекта +/- величина погрешности определения площади (P +/- Дельта P), кв. м.	673215 +/- 7175
3	Иные характеристики объекта	Учтенные номер границы населенного пункта 85:03-4.169





### Раздел 3

#### Сведения о местоположении измененных (уточненных) границ объекта

##### 1. Система координат МСК-38, зона 3

##### 2. Сведения о характерных точках границ объекта

Обозначение характерных точек границы	Существующие координаты, м		Измененные (уточненные) координаты, м		Метод определения координат характерной точки	Средняя квадратическая погрешность положения характерной точки (Mt), м	Описание обозначения точки на местности (при наличии)
	X	Y	X	Y			
1	2	3	4	5	6	7	8
<b>Контур 1</b>							
н1	-	-	491046.33	3342622.15	картометрический метод	2,5	-
н2	-	-	491060.05	3342649.98	картометрический метод	2,5	-
н3	-	-	491067.85	3342667.36	картометрический метод	2,5	-
н4	-	-	491037.30	3342690.71	картометрический метод	2,5	-
н5	-	-	491024.73	3342669.67	картометрический метод	2,5	-
н6	-	-	491012.68	3342647.88	картометрический метод	2,5	-
н1	-	-	491046.33	3342622.15	картометрический метод	2,5	-
<b>Контур 2</b>							
н7	-	-	491807.93	3343131.21	картометрический метод	2,5	-
н8	-	-	491839.18	3343156.16	картометрический метод	2,5	-
н9	-	-	491849.57	3343165.47	картометрический метод	2,5	-
н10	-	-	491880.83	3343190.43	картометрический метод	2,5	-
н11	-	-	491849.63	3343229.50	картометрический метод	2,5	-
н12	-	-	491842.36	3343241.89	картометрический метод	2,5	-
н13	-	-	491917.79	3343297.20	картометрический метод	2,5	-
н14	-	-	492165.93	3343403.19	картометрический метод	2,5	-
н15	-	-	492196.17	3343436.04	картометрический метод	2,5	-
н16	-	-	492192.93	3343447.79	картометрический метод	2,5	-
н17	-	-	492186.79	3343448.05	картометрический метод	2,5	-

## Сведения о местоположении границ объекта

### 2. Сведения о характерных точках границ объекта

Обозначение характерных точек границы	Существующие координаты, м		Измененные (уточненные) координаты, м		Метод определения координат характерной точки	Средняя квадратическая погрешность положения характерной точки (Mt), м	Описание обозначения точки на местности (при наличии)
	X	Y	X	Y			
1	2	3	4	5	6	7	8
н18	-	-	492183.29	3343453.65	картометрический метод	2,5	-
н19	-	-	492181.57	3343459.70	картометрический метод	2,5	-
н20	-	-	492185.01	3343488.90	картометрический метод	2,5	-
н21	-	-	492189.56	3343504.85	картометрический метод	2,5	-
н22	-	-	492195.65	3343548.51	картометрический метод	2,5	-
н23	-	-	492202.31	3343566.85	картометрический метод	2,5	-
н24	-	-	492219.81	3343621.95	картометрический метод	2,5	-
н25	-	-	492220.82	3343624.34	картометрический метод	2,5	-
н26	-	-	492230.98	3343614.09	картометрический метод	2,5	-
н27	-	-	492237.74	3343622.84	картометрический метод	2,5	-
н28	-	-	492249.56	3343641.82	картометрический метод	2,5	-
н29	-	-	492249.17	3343659.01	картометрический метод	2,5	-
н30	-	-	492247.73	3343722.36	картометрический метод	2,5	-
н31	-	-	492247.60	3343728.00	картометрический метод	2,5	-
н32	-	-	492260.16	3343734.61	картометрический метод	2,5	-
н33	-	-	492298.16	3343750.78	картометрический метод	2,5	-
н34	-	-	492335.80	3343762.58	картометрический метод	2,5	-
н35	-	-	492345.19	3343763.67	картометрический метод	2,5	-
н36	-	-	492360.09	3343763.67	картометрический метод	2,5	-
н37	-	-	492360.06	3343769.67	картометрический метод	2,5	-
н38	-	-	492344.85	3343769.67	картометрический метод	2,5	-

## Сведения о местоположении границ объекта

2. Сведения о характерных точках границ объекта							
Обозначение характерных точек границы	Существующие координаты, м		Измененные (уточненные) координаты, м		Метод определения координат характерной точки	Средняя квадратическая погрешность положения характерной точки (Mt), м	Описание обозначения точки на местности (при наличии)
	X	Y	X	Y			
1	2	3	4	5	6	7	8
н39	-	-	492334.54	3343768.48	картометрический метод	2,5	-
н40	-	-	492296.08	3343756.42	картометрический метод	2,5	-
н41	-	-	492257.60	3343740.03	картометрический метод	2,5	-
н42	-	-	492247.45	3343734.74	картометрический метод	2,5	-
н43	-	-	492246.57	3343773.64	картометрический метод	2,5	-
н44	-	-	492193.59	3343768.83	картометрический метод	2,5	-
н45	-	-	492071.09	3343752.92	картометрический метод	2,5	-
н46	-	-	492005.48	3343742.29	картометрический метод	2,5	-
н47	-	-	491944.00	3343729.77	картометрический метод	2,5	-
н48	-	-	491893.59	3343716.54	картометрический метод	2,5	-
н49	-	-	491854.95	3343704.10	картометрический метод	2,5	-
н50	-	-	491819.44	3343683.21	картометрический метод	2,5	-
н51	-	-	491733.74	3343647.80	картометрический метод	2,5	-
н52	-	-	491711.61	3343679.84	картометрический метод	2,5	-
н53	-	-	491683.76	3343721.07	картометрический метод	2,5	-
н54	-	-	491650.53	3343698.64	картометрический метод	2,5	-
н55	-	-	491622.13	3343667.79	картометрический метод	2,5	-
н56	-	-	491556.64	3343612.23	картометрический метод	2,5	-
н57	-	-	491523.57	3343559.31	картометрический метод	2,5	-
н58	-	-	491513.90	3343513.16	картометрический метод	2,5	-
н59	-	-	491478.41	3343488.18	картометрический метод	2,5	-

## Сведения о местоположении границ объекта

### 2. Сведения о характерных точках границ объекта

Обозначение характерных точек границы	Существующие координаты, м		Измененные (уточненные) координаты, м		Метод определения координат характерной точки	Средняя квадратическая погрешность положения характерной точки (Mt), м	Описание обозначения точки на местности (при наличии)
	X	Y	X	Y			
1	2	3	4	5	6	7	8
н60	-	-	491394.98	3343400.58	картометрический метод	2,5	-
н61	-	-	491358.86	3343392.63	картометрический метод	2,5	-
н62	-	-	491313.89	3343398.58	картометрический метод	2,5	-
н63	-	-	491278.17	3343405.19	картометрический метод	2,5	-
н64	-	-	491233.55	3343402.44	картометрический метод	2,5	-
н65	-	-	491222.40	3343392.40	картометрический метод	2,5	-
н66	-	-	491176.51	3343400.50	картометрический метод	2,5	-
н67	-	-	491133.23	3343357.98	картометрический метод	2,5	-
н68	-	-	491134.18	3343332.54	картометрический метод	2,5	-
н69	-	-	491110.63	3343308.41	картометрический метод	2,5	-
н70	-	-	491116.71	3343301.97	картометрический метод	2,5	-
н71	-	-	491095.33	3343278.93	картометрический метод	2,5	-
н72	-	-	491104.97	3343269.85	картометрический метод	2,5	-
н73	-	-	491065.75	3343230.53	картометрический метод	2,5	-
н74	-	-	491073.35	3343222.35	картометрический метод	2,5	-
н75	-	-	491069.81	3343198.97	картометрический метод	2,5	-
н76	-	-	491059.89	3343176.74	картометрический метод	2,5	-
н77	-	-	491044.81	3343154.52	картометрический метод	2,5	-
н78	-	-	491026.56	3343139.44	картометрический метод	2,5	-
н79	-	-	491002.78	3343131.63	картометрический метод	2,5	-
н80	-	-	490977.51	3343163.24	картометрический метод	2,5	-

## Сведения о местоположении границ объекта

2. Сведения о характерных точках границ объекта							
Обозначение характерных точек границы	Существующие координаты, м		Измененные (уточненные) координаты, м		Метод определения координат характерной точки	Средняя квадратическая погрешность положения характерной точки (Mt), м	Описание обозначения точки на местности (при наличии)
	X	Y	X	Y			
1	2	3	4	5	6	7	8
н81	-	-	490920.68	3343162.15	картометрический метод	2,5	-
н82	-	-	490877.35	3343135.46	картометрический метод	2,5	-
н83	-	-	490859.92	3343157.94	картометрический метод	2,5	-
н84	-	-	490827.33	3343133.33	картометрический метод	2,5	-
н85	-	-	490843.16	3343118.65	картометрический метод	2,5	-
н86	-	-	490797.18	3343088.15	картометрический метод	2,5	-
н87	-	-	490770.83	3343047.23	картометрический метод	2,5	-
н88	-	-	490741.71	3343004.33	картометрический метод	2,5	-
н89	-	-	490721.59	3342966.86	картометрический метод	2,5	-
н90	-	-	490704.36	3342948.35	картометрический метод	2,5	-
н91	-	-	490675.43	3342922.70	картометрический метод	2,5	-
н92	-	-	490618.61	3342884.74	картометрический метод	2,5	-
н93	-	-	490621.04	3342881.33	картометрический метод	2,5	-
н94	-	-	490663.57	3342814.20	картометрический метод	2,5	-
н95	-	-	490664.62	3342812.78	картометрический метод	2,5	-
н96	-	-	490727.72	3342855.39	картометрический метод	2,5	-
н97	-	-	490746.58	3342831.13	картометрический метод	2,5	-
н98	-	-	490767.38	3342821.10	картометрический метод	2,5	-
н99	-	-	490875.84	3342899.54	картометрический метод	2,5	-
н100	-	-	490798.07	3342823.36	картометрический метод	2,5	-
н101	-	-	490725.71	3342726.31	картометрический метод	2,5	-

## Сведения о местоположении границ объекта

### 2. Сведения о характерных точках границ объекта

Обозначение характерных точек границы	Существующие координаты, м		Измененные (уточненные) координаты, м		Метод определения координат характерной точки	Средняя квадратическая погрешность положения характерной точки (Mt), м	Описание обозначения точки на местности (при наличии)
	X	Y	X	Y			
1	2	3	4	5	6	7	8
н102	-	-	490720.02	3342716.82	картометрический метод	2,5	-
н103	-	-	490711.28	3342724.14	картометрический метод	2,5	-
н104	-	-	490695.36	3342736.24	картометрический метод	2,5	-
н105	-	-	490634.84	3342656.63	картометрический метод	2,5	-
н106	-	-	490650.76	3342644.53	картометрический метод	2,5	-
н107	-	-	490661.14	3342637.46	картометрический метод	2,5	-
н108	-	-	490669.17	3342631.98	картометрический метод	2,5	-
н109	-	-	490655.67	3342609.45	картометрический метод	2,5	-
н110	-	-	490630.52	3342589.10	картометрический метод	2,5	-
н111	-	-	490597.91	3342570.37	картометрический метод	2,5	-
н112	-	-	490568.23	3342557.22	картометрический метод	2,5	-
н113	-	-	490496.42	3342530.38	картометрический метод	2,5	-
н114	-	-	490443.06	3342512.59	картометрический метод	2,5	-
н115	-	-	490378.81	3342490.17	картометрический метод	2,5	-
н116	-	-	490364.84	3342482.40	картометрический метод	2,5	-
н117	-	-	490352.66	3342474.15	картометрический метод	2,5	-
н118	-	-	490342.21	3342462.11	картометрический метод	2,5	-
н119	-	-	490333.24	3342447.30	картометрический метод	2,5	-
н120	-	-	490325.43	3342427.65	картометрический метод	2,5	-
н121	-	-	490330.97	3342425.39	картометрический метод	2,5	-
н122	-	-	490338.62	3342444.62	картометрический метод	2,5	-

## Сведения о местоположении границ объекта

2. Сведения о характерных точках границ объекта							
Обозначение характерных точек границы	Существующие координаты, м		Измененные (уточненные) координаты, м		Метод определения координат характерной точки	Средняя квадратическая погрешность положения характерной точки (Mt), м	Описание обозначения точки на местности (при наличии)
	X	Y	X	Y			
1	2	3	4	5	6	7	8
н123	-	-	490347.07	3342458.57	картометрический метод	2,5	-
н124	-	-	490356.68	3342469.63	картометрический метод	2,5	-
н125	-	-	490367.98	3342477.28	картометрический метод	2,5	-
н126	-	-	490381.27	3342484.67	картометрический метод	2,5	-
н127	-	-	490445.00	3342506.91	картометрический метод	2,5	-
н128	-	-	490498.42	3342524.72	картометрический метод	2,5	-
н129	-	-	490570.49	3342551.66	картометрический метод	2,5	-
н130	-	-	490600.63	3342565.01	картометрический метод	2,5	-
н131	-	-	490633.92	3342584.14	картометрический метод	2,5	-
н132	-	-	490660.27	3342605.45	картометрический метод	2,5	-
н133	-	-	490696.60	3342567.65	картометрический метод	2,5	-
н134	-	-	490742.71	3342527.36	картометрический метод	2,5	-
н135	-	-	490804.61	3342589.73	картометрический метод	2,5	-
н136	-	-	490819.17	3342604.77	картометрический метод	2,5	-
н137	-	-	490824.72	3342600.03	картометрический метод	2,5	-
н138	-	-	490833.99	3342603.62	картометрический метод	2,5	-
н139	-	-	490838.16	3342599.37	картометрический метод	2,5	-
н140	-	-	490861.31	3342619.56	картометрический метод	2,5	-
н141	-	-	490853.84	3342627.75	картометрический метод	2,5	-
н142	-	-	490871.02	3342647.11	картометрический метод	2,5	-
н143	-	-	490865.28	3342653.81	картометрический метод	2,5	-



**Сведения о местоположении границ объекта**

**2. Сведения о характерных точках границ объекта**

Обозначение характерных точек границы	Существующие координаты, м		Измененные (уточненные) координаты, м		Метод определения координат характерной точки	Средняя квадратическая погрешность положения характерной точки (Mt), м	Описание обозначения точки на местности (при наличии)
	X	Y	X	Y			
1	2	3	4	5	6	7	8
н144	-	-	490884.28	3342674.06	картометрический метод	2,5	-
н145	-	-	490837.28	3342714.20	картометрический метод	2,5	-
н146	-	-	490782.47	3342657.12	картометрический метод	2,5	-
н147	-	-	490720.80	3342706.43	картометрический метод	2,5	-
н148	-	-	490730.71	3342722.97	картометрический метод	2,5	-
н149	-	-	490802.61	3342819.40	картометрический метод	2,5	-
н150	-	-	490892.05	3342906.99	картометрический метод	2,5	-
н151	-	-	490929.06	3342919.55	картометрический метод	2,5	-
н152	-	-	490988.50	3342935.63	картометрический метод	2,5	-
н153	-	-	490989.79	3342935.98	картометрический метод	2,5	-
н154	-	-	490990.89	3342936.27	картометрический метод	2,5	-
н155	-	-	490991.41	3342936.27	картометрический метод	2,5	-
н156	-	-	490998.80	3342937.60	картометрический метод	2,5	-
н157	-	-	491011.81	3342936.76	картометрический метод	2,5	-
н158	-	-	491019.09	3342934.96	картометрический метод	2,5	-
н159	-	-	491019.87	3342934.05	картометрический метод	2,5	-
н160	-	-	491099.47	3342906.31	картометрический метод	2,5	-
н161	-	-	491158.39	3342900.89	картометрический метод	2,5	-
н162	-	-	491155.92	3342853.58	картометрический метод	2,5	-
н163	-	-	491080.56	3342750.67	картометрический метод	2,5	-
н164	-	-	491080.82	3342750.45	картометрический метод	2,5	-

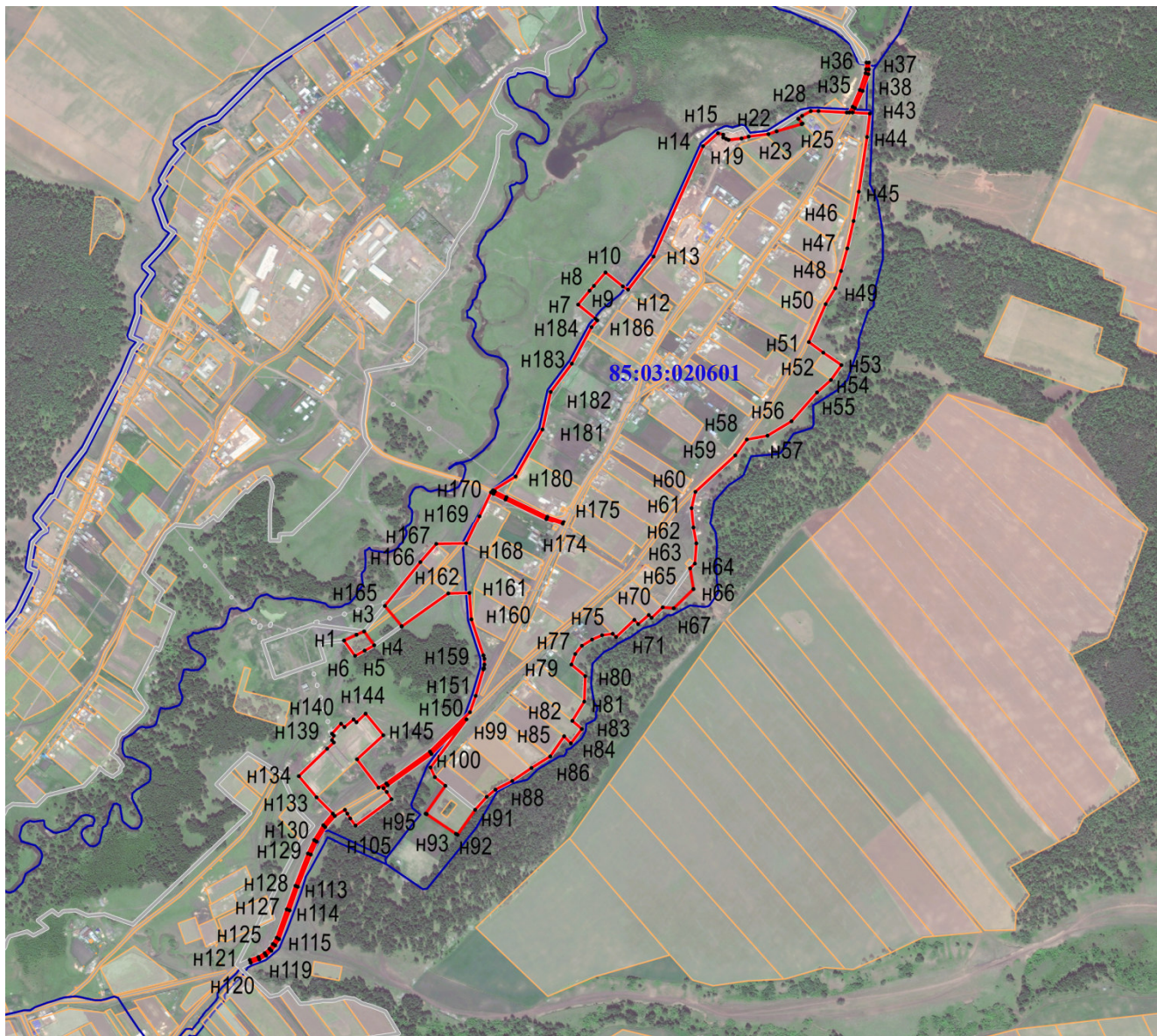
## Сведения о местоположении границ объекта

2. Сведения о характерных точках границ объекта							
Обозначение характерных точек границы	Существующие координаты, м		Измененные (уточненные) координаты, м		Метод определения координат характерной точки	Средняя квадратическая погрешность положения характерной точки (Mt), м	Описание обозначения точки на местности (при наличии)
	X	Y	X	Y			
1	2	3	4	5	6	7	8
н165	-	-	491125.55	3342712.81	картометрический метод	2,5	-
н166	-	-	491224.95	3342790.07	картометрический метод	2,5	-
н167	-	-	491266.39	3342823.96	картометрический метод	2,5	-
н168	-	-	491268.55	3342891.02	картометрический метод	2,5	-
н169	-	-	491331.28	3342919.68	картометрический метод	2,5	-
н170	-	-	491384.53	3342944.46	картометрический метод	2,5	-
н171	-	-	491381.94	3342950.37	картометрический метод	2,5	-
н172	-	-	491369.49	3342977.16	картометрический метод	2,5	-
н173	-	-	491327.08	3343069.18	картометрический метод	2,5	-
н174	-	-	491316.00	3343106.48	картометрический метод	2,5	-
н175	-	-	491321.75	3343108.19	картометрический метод	2,5	-
н176	-	-	491332.71	3343071.30	картометрический метод	2,5	-
н177	-	-	491374.93	3342979.68	картометрический метод	2,5	-
н178	-	-	491387.41	3342952.84	картометрический метод	2,5	-
н179	-	-	491389.11	3342949.03	картометрический метод	2,5	-
н180	-	-	491421.66	3342999.01	картометрический метод	2,5	-
н181	-	-	491527.69	3343056.60	картометрический метод	2,5	-
н182	-	-	491611.35	3343072.85	картометрический метод	2,5	-
н183	-	-	491675.50	3343119.34	картометрический метод	2,5	-
н184	-	-	491757.35	3343162.09	картометрический метод	2,5	-
н185	-	-	491772.80	3343174.24	картометрический метод	2,5	-



# ГРАФИЧЕСКОЕ ОПИСАНИЕ

## План границ объекта



Масштаб 1:25000

### Условные знаки и обозначения:

• n1 – характерная точка границы населенного пункта;

— граница населенного пункта;

— граница кадастрового квартала;

— граница земельного участка;

— граница населенного пункта;

**85:03:020601** – номер кадастрового квартала.

**ГРАФИЧЕСКОЕ ОПИСАНИЕ**  
**Граница населенного пункта п. Ида,**  
**муниципального образования "Шаралдай",**  
**Боханского района, Иркутской области**

**Раздел 1**

<b>Сведения об объекте</b>		
<b>№ п/п</b>	<b>Характеристики объекта</b>	<b>Описание характеристик</b>
<b>1</b>	<b>2</b>	<b>3</b>
1	Местоположение объекта	Иркутская область, Боханский район, поселок Ида
2	Площадь объекта +/- величина погрешности определения площади (P +/- Дельта P), кв. м.	83063 ± 2520
3	Иные характеристики объекта	-

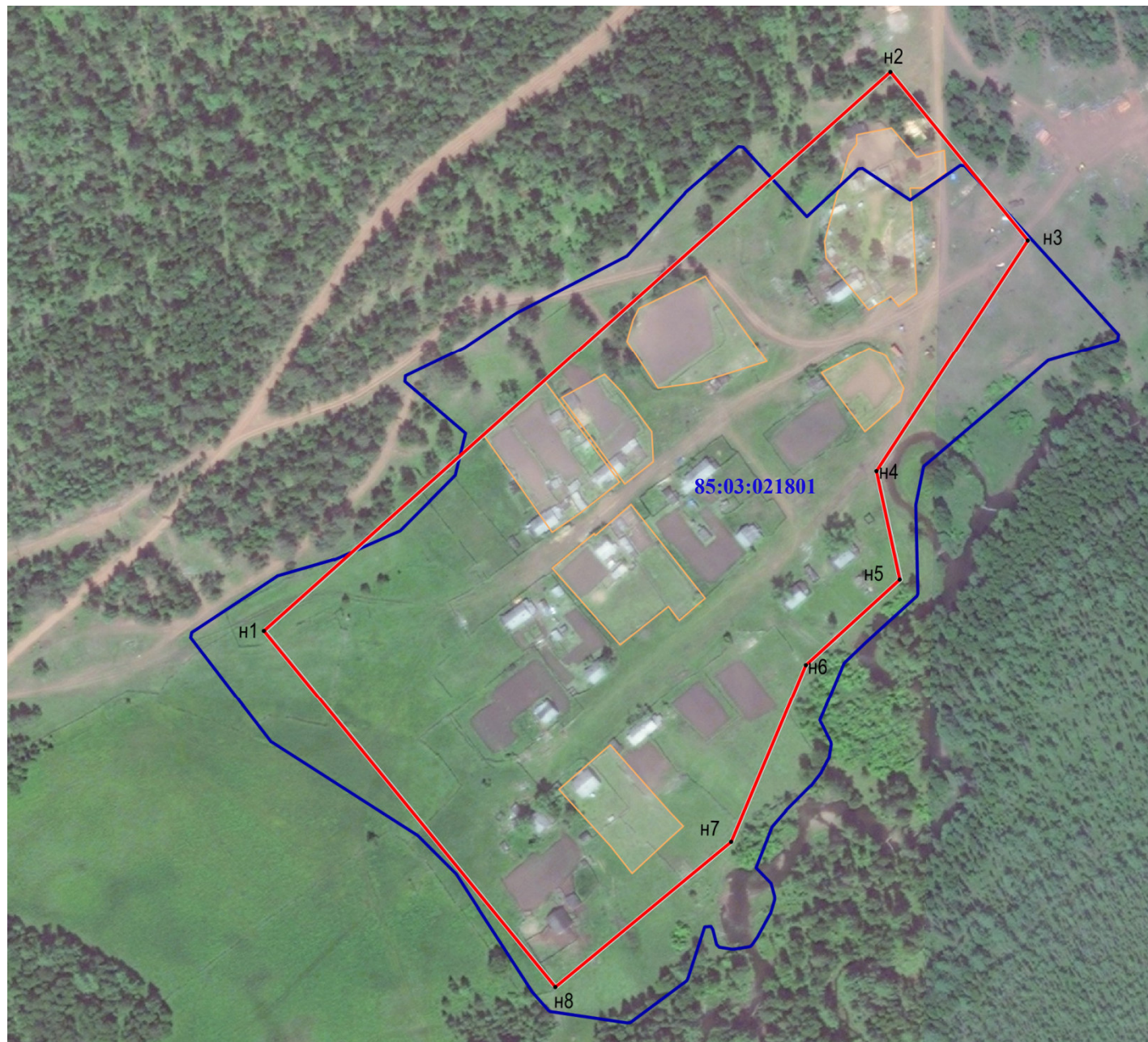






# ГРАФИЧЕСКОЕ ОПИСАНИЕ

## План границ объекта



Масштаб 1:5000

### Условные знаки и обозначения:

• n1 – характерная точка границы населенного пункта;

— граница населенного пункта;

— граница кадастрового квартала;

— граница земельного участка;

85:03:021801 – номер кадастрового квартала.



**ГРАФИЧЕСКОЕ ОПИСАНИЕ**  
**Граница населенного пункта д. Базой,**  
**муниципального образования "Шаралдай",**  
**Боханского района, Иркутской области**

**Раздел 1**

<b>Сведения об объекте</b>		
<b>№ п/п</b>	<b>Характеристики объекта</b>	<b>Описание характеристик</b>
<b>1</b>	<b>2</b>	<b>3</b>
1	Местоположение объекта	Иркутская область, Боханский район, деревня Базой
2	Площадь объекта +/- величина погрешности определения площади (P +/- Дельта P), кв. м.	143078 ± 3308
3	Иные характеристики объекта	-





# ГРАФИЧЕСКОЕ ОПИСАНИЕ

## План границ объекта



Масштаб 1:10000

### Условные знаки и обозначения:

• n1 – характерная точка границы населенного пункта;

— граница населенного пункта;

— граница кадастрового квартала;

— граница земельного участка;

85:03:020414 – номер кадастрового квартала.

**ГРАФИЧЕСКОЕ ОПИСАНИЕ**  
**Граница населенного пункта д. Хонзой,**  
**муниципального образования "Шаралдай",**  
**Боханского района, Иркутской области**

**Раздел 1**

<b>Сведения об объекте</b>		
<b>№ п/п</b>	<b>Характеристики объекта</b>	<b>Описание характеристик</b>
<b>1</b>	<b>2</b>	<b>3</b>
1	Местоположение объекта	Иркутская область, Боханский район, деревня Хонзой
2	Площадь объекта +/- величина погрешности определения площади (P +/- Дельта P), кв. м.	627904 +/- 6930
3	Иные характеристики объекта	Учтенные номер границы населенного пункта 85:03-4.170



**Раздел 3**

**Сведения о местоположении измененных (уточненных) границ объекта**

**1. Система координат МСК-38, зона 3**

**2. Сведения о характерных точках границ объекта**

Обозначение характерных точек границы	Существующие координаты, м		Измененные (уточненные) координаты, м		Метод определения координат характерной точки	Средняя квадратическая погрешность положения характерной точки (Mt), м	Описание обозначения точки на местности (при наличии)
	X	Y	X	Y			
1	2	3	4	5	6	7	8
<b>Контур 1</b>							
н1	-	-	490321.97	3341411.83	картометрический метод	2,5	-
н2	-	-	490311.78	3341427.39	картометрический метод	2,5	-
н3	-	-	490300.37	3341446.18	картометрический метод	2,5	-
н4	-	-	490292.31	3341465.69	картометрический метод	2,5	-
н5	-	-	490257.46	3341544.10	картометрический метод	2,5	-
н6	-	-	490242.72	3341577.92	картометрический метод	2,5	-
н7	-	-	490237.27	3341592.05	картометрический метод	2,5	-
н8	-	-	490241.24	3341593.91	картометрический метод	2,5	-
н9	-	-	490244.39	3341595.86	картометрический метод	2,5	-
н10	-	-	490297.50	3341646.49	картометрический метод	2,5	-
н11	-	-	490296.92	3341647.27	картометрический метод	2,5	-
н12	-	-	490284.14	3341666.94	картометрический метод	2,5	-
н13	-	-	490274.12	3341714.46	картометрический метод	2,5	-
н14	-	-	490284.92	3341721.02	картометрический метод	2,5	-
н15	-	-	490296.02	3341728.29	картометрический метод	2,5	-
н16	-	-	490312.43	3341736.73	картометрический метод	2,5	-
н17	-	-	490312.86	3341743.30	картометрический метод	2,5	-

## Сведения о местоположении границ объекта

### 2. Сведения о характерных точках границ объекта

Обозначение характерных точек границы	Существующие координаты, м		Измененные (уточненные) координаты, м		Метод определения координат характерной точки	Средняя квадратическая погрешность положения характерной точки (Mt), м	Описание обозначения точки на местности (при наличии)
	X	Y	X	Y			
1	2	3	4	5	6	7	8
н18	-	-	490300.56	3341756.35	картометрический метод	2,5	-
н19	-	-	490281.64	3341763.25	картометрический метод	2,5	-
н20	-	-	490265.39	3341769.28	картометрический метод	2,5	-
н21	-	-	490235.50	3341790.05	картометрический метод	2,5	-
н22	-	-	490241.57	3341874.15	картометрический метод	2,5	-
н23	-	-	490256.00	3341867.07	картометрический метод	2,5	-
н24	-	-	490283.93	3341863.07	картометрический метод	2,5	-
н25	-	-	490308.36	3341844.88	картометрический метод	2,5	-
н26	-	-	490327.11	3341846.00	картометрический метод	2,5	-
н27	-	-	490332.88	3341867.20	картометрический метод	2,5	-
н28	-	-	490348.78	3341878.35	картометрический метод	2,5	-
н29	-	-	490365.57	3341883.43	картометрический метод	2,5	-
н30	-	-	490373.02	3341889.50	картометрический метод	2,5	-
н31	-	-	490384.49	3341927.96	картометрический метод	2,5	-
н32	-	-	490376.56	3341942.14	картометрический метод	2,5	-
н33	-	-	490393.02	3341972.50	картометрический метод	2,5	-
н34	-	-	490410.10	3341950.22	картометрический метод	2,5	-
н35	-	-	490423.76	3341969.63	картометрический метод	2,5	-
н36	-	-	490425.64	3341973.67	картометрический метод	2,5	-
н37	-	-	490428.07	3341982.55	картометрический метод	2,5	-
н38	-	-	490428.18	3341989.21	картометрический метод	2,5	-



## Сведения о местоположении границ объекта

2. Сведения о характерных точках границ объекта							
Обозначение характерных точек границы	Существующие координаты, м		Измененные (уточненные) координаты, м		Метод определения координат характерной точки	Средняя квадратическая погрешность положения характерной точки (Mt), м	Описание обозначения точки на местности (при наличии)
	X	Y	X	Y			
1	2	3	4	5	6	7	8
н39	-	-	490428.34	3341998.42	картометрический метод	2,5	-
н40	-	-	490426.81	3342001.43	картометрический метод	2,5	-
н41	-	-	490423.34	3342008.22	картометрический метод	2,5	-
н42	-	-	490423.36	3342020.39	картометрический метод	2,5	-
н43	-	-	490426.14	3342024.69	картометрический метод	2,5	-
н44	-	-	490433.21	3342024.20	картометрический метод	2,5	-
н45	-	-	490434.32	3342035.24	картометрический метод	2,5	-
н46	-	-	490427.49	3342052.47	картометрический метод	2,5	-
н47	-	-	490422.56	3342062.61	картометрический метод	2,5	-
н48	-	-	490426.69	3342100.10	картометрический метод	2,5	-
н49	-	-	490419.99	3342119.90	картометрический метод	2,5	-
н50	-	-	490405.42	3342162.99	картометрический метод	2,5	-
н51	-	-	490521.55	3342281.54	картометрический метод	2,5	-
н52	-	-	490544.52	3342314.42	картометрический метод	2,5	-
н53	-	-	490551.76	3342317.98	картометрический метод	2,5	-
н54	-	-	490556.95	3342317.68	картометрический метод	2,5	-
н55	-	-	490657.61	3342420.44	картометрический метод	2,5	-
н56	-	-	490688.65	3342379.80	картометрический метод	2,5	-
н57	-	-	490720.70	3342344.02	картометрический метод	2,5	-
н58	-	-	490760.07	3342381.44	картометрический метод	2,5	-
н59	-	-	490790.78	3342413.05	картометрический метод	2,5	-

## Сведения о местоположении границ объекта

2. Сведения о характерных точках границ объекта							
Обозначение характерных точек границы	Существующие координаты, м		Измененные (уточненные) координаты, м		Метод определения координат характерной точки	Средняя квадратическая погрешность положения характерной точки (Mt), м	Описание обозначения точки на местности (при наличии)
	X	Y	X	Y			
1	2	3	4	5	6	7	8
н60	-	-	490750.83	3342481.93	картометрический метод	2,5	-
н61	-	-	490748.24	3342487.36	картометрический метод	2,5	-
н62	-	-	490665.33	3342527.78	картометрический метод	2,5	-
н63	-	-	490632.62	3342561.96	картометрический метод	2,5	-
н64	-	-	490598.54	3342534.88	картометрический метод	2,5	-
н65	-	-	490459.85	3342466.18	картометрический метод	2,5	-
н66	-	-	490423.49	3342477.07	картометрический метод	2,5	-
н67	-	-	490403.29	3342438.16	картометрический метод	2,5	-
н68	-	-	490319.96	3342396.88	картометрический метод	2,5	-
н69	-	-	490317.68	3342399.38	картометрический метод	2,5	-
н70	-	-	490330.97	3342425.39	картометрический метод	2,5	-
н71	-	-	490325.43	3342427.65	картометрический метод	2,5	-
н72	-	-	490323.70	3342424.13	картометрический метод	2,5	-
н73	-	-	490313.33	3342404.18	картометрический метод	2,5	-
н74	-	-	490250.66	3342473.02	картометрический метод	2,5	-
н75	-	-	490255.83	3342493.43	картометрический метод	2,5	-
н76	-	-	490270.96	3342513.33	картометрический метод	2,5	-
н77	-	-	490235.77	3342540.16	картометрический метод	2,5	-
н78	-	-	490237.34	3342561.31	картометрический метод	2,5	-
н79	-	-	490239.38	3342566.99	картометрический метод	2,5	-
н80	-	-	490241.27	3342575.53	картометрический метод	2,5	-

## Сведения о местоположении границ объекта

2. Сведения о характерных точках границ объекта							
Обозначение характерных точек границы	Существующие координаты, м		Измененные (уточненные) координаты, м		Метод определения координат характерной точки	Средняя квадратическая погрешность положения характерной точки (Mt), м	Описание обозначения точки на местности (при наличии)
	X	Y	X	Y			
1	2	3	4	5	6	7	8
н81	-	-	490242.03	3342585.56	картометрический метод	2,5	-
н82	-	-	490243.00	3342589.76	картометрический метод	2,5	-
н83	-	-	490243.44	3342604.89	картометрический метод	2,5	-
н84	-	-	490243.58	3342610.97	картометрический метод	2,5	-
н85	-	-	490245.36	3342619.15	картометрический метод	2,5	-
н86	-	-	490248.07	3342628.31	картометрический метод	2,5	-
н87	-	-	490249.27	3342633.74	картометрический метод	2,5	-
н88	-	-	490249.23	3342634.63	картометрический метод	2,5	-
н89	-	-	490252.35	3342639.36	картометрический метод	2,5	-
н90	-	-	490248.85	3342661.98	картометрический метод	2,5	-
н91	-	-	490240.33	3342678.07	картометрический метод	2,5	-
н92	-	-	490233.99	3342699.56	картометрический метод	2,5	-
н93	-	-	490222.25	3342730.99	картометрический метод	2,5	-
н94	-	-	490173.41	3342762.23	картометрический метод	2,5	-
н95	-	-	490151.59	3342628.95	картометрический метод	2,5	-
н96	-	-	490143.88	3342636.69	картометрический метод	2,5	-
н97	-	-	490135.93	3342642.98	картометрический метод	2,5	-
н98	-	-	490104.76	3342667.78	картометрический метод	2,5	-
н99	-	-	490090.15	3342677.89	картометрический метод	2,5	-
н100	-	-	490064.02	3342641.15	картометрический метод	2,5	-
н101	-	-	490058.38	3342633.74	картометрический метод	2,5	-

## Сведения о местоположении границ объекта

2. Сведения о характерных точках границ объекта							
Обозначение характерных точек границы	Существующие координаты, м		Измененные (уточненные) координаты, м		Метод определения координат характерной точки	Средняя квадратическая погрешность положения характерной точки (Mt), м	Описание обозначения точки на местности (при наличии)
	X	Y	X	Y			
1	2	3	4	5	6	7	8
н102	-	-	490038.68	3342651.84	картометрический метод	2,5	-
н103	-	-	489998.09	3342678.35	картометрический метод	2,5	-
н104	-	-	489995.05	3342650.22	картометрический метод	2,5	-
н105	-	-	489985.27	3342559.56	картометрический метод	2,5	-
н106	-	-	489978.74	3342544.84	картометрический метод	2,5	-
н107	-	-	489972.86	3342524.14	картометрический метод	2,5	-
н108	-	-	489978.67	3342503.22	картометрический метод	2,5	-
н109	-	-	489980.17	3342497.81	картометрический метод	2,5	-
н110	-	-	489960.79	3342485.61	картометрический метод	2,5	-
н111	-	-	489922.81	3342452.83	картометрический метод	2,5	-
н112	-	-	489911.99	3342444.52	картометрический метод	2,5	-
н113	-	-	489899.33	3342432.55	картометрический метод	2,5	-
н114	-	-	489869.64	3342404.13	картометрический метод	2,5	-
н115	-	-	489856.22	3342383.39	картометрический метод	2,5	-
н116	-	-	489855.26	3342381.86	картометрический метод	2,5	-
н117	-	-	489842.45	3342360.27	картометрический метод	2,5	-
н118	-	-	489837.14	3342351.51	картометрический метод	2,5	-
н119	-	-	489821.76	3342318.67	картометрический метод	2,5	-
н120	-	-	489816.86	3342299.45	картометрический метод	2,5	-
н121	-	-	489849.35	3342268.35	картометрический метод	2,5	-
н122	-	-	489829.96	3342240.05	картометрический метод	2,5	-

## Сведения о местоположении границ объекта

2. Сведения о характерных точках границ объекта							
Обозначение характерных точек границы	Существующие координаты, м		Измененные (уточненные) координаты, м		Метод определения координат характерной точки	Средняя квадратическая погрешность положения характерной точки (Mt), м	Описание обозначения точки на местности (при наличии)
	X	Y	X	Y			
1	2	3	4	5	6	7	8
н123	-	-	489824.37	3342228.69	картометрический метод	2,5	-
н124	-	-	489826.12	3342220.31	картометрический метод	2,5	-
н125	-	-	489826.62	3342212.43	картометрический метод	2,5	-
н126	-	-	489827.10	3342185.99	картометрический метод	2,5	-
н127	-	-	489824.37	3342178.55	картометрический метод	2,5	-
н128	-	-	489820.10	3342169.99	картометрический метод	2,5	-
н129	-	-	489802.71	3342148.68	картометрический метод	2,5	-
н130	-	-	489787.51	3342138.37	картометрический метод	2,5	-
н131	-	-	489775.46	3342129.64	картометрический метод	2,5	-
н132	-	-	489757.29	3342112.69	картометрический метод	2,5	-
н133	-	-	489745.76	3342110.94	картометрический метод	2,5	-
н134	-	-	489739.94	3342110.94	картометрический метод	2,5	-
н135	-	-	489712.91	3342099.41	картометрический метод	2,5	-
н136	-	-	489705.89	3342095.20	картометрический метод	2,5	-
н137	-	-	489704.18	3342094.17	картометрический метод	2,5	-
н138	-	-	489702.52	3342093.63	картометрический метод	2,5	-
н139	-	-	489689.15	3342089.28	картометрический метод	2,5	-
н140	-	-	489676.57	3342072.51	картометрический метод	2,5	-
н141	-	-	489683.28	3342060.59	картометрический метод	2,5	-
н142	-	-	489681.77	3342059.36	картометрический метод	2,5	-
н143	-	-	489677.84	3342028.67	картометрический метод	2,5	-

## Сведения о местоположении границ объекта

2. Сведения о характерных точках границ объекта							
Обозначение характерных точек границы	Существующие координаты, м		Измененные (уточненные) координаты, м		Метод определения координат характерной точки	Средняя квадратическая погрешность положения характерной точки (Mt), м	Описание обозначения точки на местности (при наличии)
	X	Y	X	Y			
1	2	3	4	5	6	7	8
н144	-	-	489634.43	3341984.96	картометрический метод	2,5	-
н145	-	-	489629.86	3341953.38	картометрический метод	2,5	-
н146	-	-	489609.93	3341949.86	картометрический метод	2,5	-
н147	-	-	489620.35	3341890.78	картометрический метод	2,5	-
н148	-	-	489620.82	3341890.86	картометрический метод	2,5	-
н149	-	-	489617.89	3341870.62	картометрический метод	2,5	-
н150	-	-	489531.56	3341931.13	картометрический метод	2,5	-
н151	-	-	489528.12	3341926.21	картометрический метод	2,5	-
н152	-	-	489616.88	3341863.86	картометрический метод	2,5	-
н153	-	-	489611.46	3341826.13	картометрический метод	2,5	-
н154	-	-	489588.14	3341770.76	картометрический метод	2,5	-
н155	-	-	489656.09	3341757.46	картометрический метод	2,5	-
н156	-	-	489689.37	3341754.07	картометрический метод	2,5	-
н157	-	-	489794.75	3341734.81	картометрический метод	2,5	-
н158	-	-	489847.55	3341716.49	картометрический метод	2,5	-
н159	-	-	490001.65	3341642.27	картометрический метод	2,5	-
н160	-	-	490037.87	3341623.52	картометрический метод	2,5	-
н161	-	-	490052.53	3341615.49	картометрический метод	2,5	-
н162	-	-	490086.43	3341592.78	картометрический метод	2,5	-
н163	-	-	490151.07	3341693.58	картометрический метод	2,5	-
н164	-	-	490160.33	3341700.92	картометрический метод	2,5	-





# ГРАФИЧЕСКОЕ ОПИСАНИЕ

## План границ объекта



Масштаб 1:10000

### Условные знаки и обозначения:

- n1 – характерная точка границы населенного пункта;
- граница населенного пункта;
- граница кадастрового квартала;
- граница земельного участка;
- граница населенного пункта;

**85:03:020701** – номер кадастрового квартала.



**ГРАФИЧЕСКОЕ ОПИСАНИЕ**  
**Граница населенного пункта д. Граничная,**  
**муниципального образования "Шаралдай",**  
**Боханского района, Иркутской области**

**Раздел 1**

<b>Сведения об объекте</b>		
<b>№ п/п</b>	<b>Характеристики объекта</b>	<b>Описание характеристик</b>
<b>1</b>	<b>2</b>	<b>3</b>
1	Местоположение объекта	Иркутская область, Боханский район, деревня Граничная
2	Площадь объекта +/- величина погрешности определения площади (P +/- Дельта P), кв. м.	407385 +/- 5583
3	Иные характеристики объекта	Учтенные номер границы населенного пункта 85:03-4.139



### Раздел 3

#### Сведения о местоположении измененных (уточненных) границ объекта

##### 1. Система координат МСК-38, зона 3

##### 2. Сведения о характерных точках границ объекта

Обозначение характерных точек границы	Существующие координаты, м		Измененные (уточненные) координаты, м		Метод определения координат характерной точки	Средняя квадратическая погрешность положения характерной точки (Mt), м	Описание обозначения точки на местности (при наличии)
	X	Y	X	Y			
1	2	3	4	5	6	7	8
<b>Контур 1</b>							
н1	-	-	479662.52	3338418.84	картометрический метод	2,5	-
н2	-	-	479666.58	3338693.48	картометрический метод	2,5	-
н3	-	-	479426.74	3338993.36	картометрический метод	2,5	-
н4	-	-	479390.56	3339026.81	картометрический метод	2,5	-
н5	-	-	479334.83	3339108.33	картометрический метод	2,5	-
н6	-	-	479284.62	3339179.27	картометрический метод	2,5	-
н7	-	-	479238.35	3339267.49	картометрический метод	2,5	-
н8	-	-	479148.38	3339368.49	картометрический метод	2,5	-
н9	-	-	479034.64	3339387.44	картометрический метод	2,5	-
н10	-	-	478805.94	3339365.71	картометрический метод	2,5	-
н11	-	-	478757.46	3339418.00	картометрический метод	2,5	-
н12	-	-	478756.04	3339422.53	картометрический метод	2,5	-
н13	-	-	478750.50	3339425.51	картометрический метод	2,5	-
н14	-	-	478682.56	3339498.79	картометрический метод	2,5	-
н15	-	-	478678.20	3339496.91	картометрический метод	2,5	-
н16	-	-	478678.19	3339496.90	картометрический метод	2,5	-
н17	-	-	478675.69	3339495.82	картометрический метод	2,5	-
н18	-	-	478691.52	3339480.91	картометрический метод	2,5	-

## Сведения о местоположении границ объекта

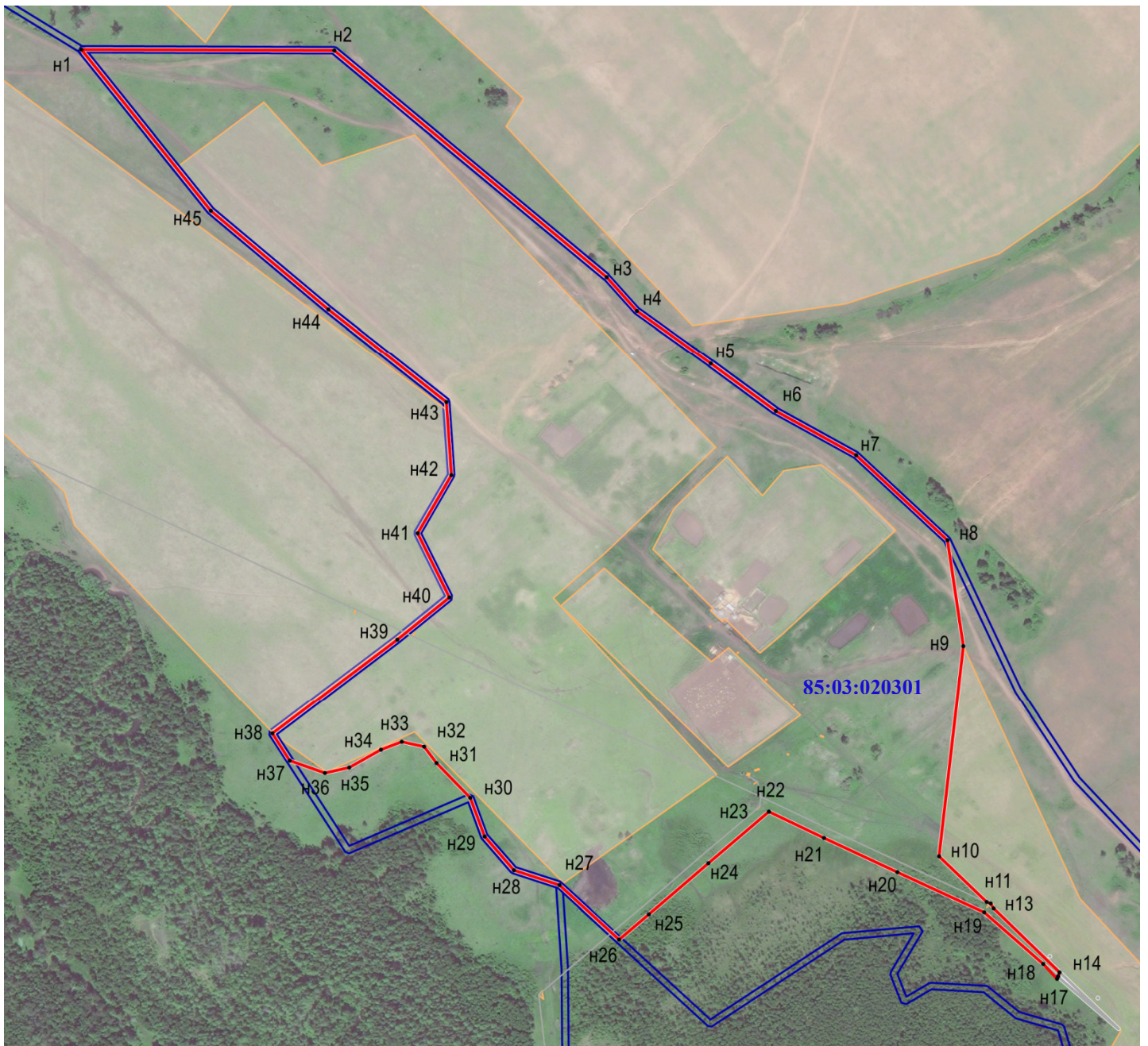
### 2. Сведения о характерных точках границ объекта

Обозначение характерных точек границы	Существующие координаты, м		Измененные (уточненные) координаты, м		Метод определения координат характерной точки	Средняя квадратическая погрешность положения характерной точки (Mt), м	Описание обозначения точки на местности (при наличии)
	X	Y	X	Y			
1	2	3	4	5	6	7	8
н19	-	-	478746.21	3339415.86	картометрический метод	2,5	-
н20	-	-	478787.94	3339320.44	картометрический метод	2,5	-
н21	-	-	478823.54	3339240.17	картометрический метод	2,5	-
н22	-	-	478850.87	3339180.02	картометрический метод	2,5	-
н23	-	-	478850.61	3339180.00	картометрический метод	2,5	-
н24	-	-	478793.77	3339115.40	картометрический метод	2,5	-
н25	-	-	478736.84	3339051.89	картометрический метод	2,5	-
н26	-	-	478709.21	3339020.18	картометрический метод	2,5	-
н27	-	-	478767.21	3338954.67	картометрический метод	2,5	-
н28	-	-	478782.05	3338904.41	картометрический метод	2,5	-
н29	-	-	478818.26	3338872.12	картометрический метод	2,5	-
н30	-	-	478859.56	3338855.91	картометрический метод	2,5	-
н31	-	-	478896.61	3338818.64	картометрический метод	2,5	-
н32	-	-	478913.81	3338804.75	картометрический метод	2,5	-
н33	-	-	478919.10	3338780.28	картометрический метод	2,5	-
н34	-	-	478909.84	3338757.79	картометрический метод	2,5	-
н35	-	-	478890.00	3338724.06	картометрический метод	2,5	-
н36	-	-	478883.38	3338697.60	картометрический метод	2,5	-
н37	-	-	478896.41	3338659.29	картометрический метод	2,5	-
н38	-	-	478925.49	3338639.64	картометрический метод	2,5	-
н39	-	-	479030.02	3338773.56	картометрический метод	2,5	-



# ГРАФИЧЕСКОЕ ОПИСАНИЕ

## План границ объекта



Масштаб 1:10000

### Условные знаки и обозначения:

- n1 – характерная точка границы населенного пункта;
  - граница населенного пункта;
  - граница кадастрового квартала;
  - граница земельного участка;
  - граница населенного пункта;
- 85:03:020301** – номер кадастрового квартала.

**ГРАФИЧЕСКОЕ ОПИСАНИЕ**  
**Граница населенного пункта д. Вершина,**  
**муниципального образования "Шаралдай",**  
**Боханского района, Иркутской области**

**Раздел 1**

<b>Сведения об объекте</b>		
<b>№ п/п</b>	<b>Характеристики объекта</b>	<b>Описание характеристик</b>
<b>1</b>	<b>2</b>	<b>3</b>
1	Местоположение объекта	Иркутская область, Боханский район, деревня Вершина
2	Площадь объекта +/- величина погрешности определения площади (P +/- Дельта P), кв. м.	1511824 +/- 10763
3	Иные характеристики объекта	Учтенные номер границы населенного пункта 85:03-4.164





### Раздел 3

#### Сведения о местоположении измененных (уточненных) границ объекта

##### 1. Система координат МСК-38, зона 3

##### 2. Сведения о характерных точках границ объекта

Обозначение характерных точек границы	Существующие координаты, м		Измененные (уточненные) координаты, м		Метод определения координат характерной точки	Средняя квадратическая погрешность положения характерной точки (Mt), м	Описание обозначения точки на местности (при наличии)
	X	Y	X	Y			
1	2	3	4	5	6	7	8
<b>Контур 1</b>							
н1	-	-	492149.89	3342226.27	картометрический метод	2,5	-
н2	-	-	492193.07	3342280.50	картометрический метод	2,5	-
н3	-	-	492207.79	3342317.14	картометрический метод	2,5	-
н4	-	-	492315.72	3342422.22	картометрический метод	2,5	-
н5	-	-	492338.28	3342452.04	картометрический метод	2,5	-
н6	-	-	492350.47	3342470.15	картометрический метод	2,5	-
н7	-	-	492389.64	3342528.30	картометрический метод	2,5	-
н8	-	-	492454.81	3342625.05	картометрический метод	2,5	-
н9	-	-	492536.82	3342755.23	картометрический метод	2,5	-
н10	-	-	492561.32	3342796.97	картометрический метод	2,5	-
н11	-	-	492608.29	3342854.60	картометрический метод	2,5	-
н12	-	-	492610.30	3342856.28	картометрический метод	2,5	-
н13	-	-	492628.81	3342868.22	картометрический метод	2,5	-
н14	-	-	492652.41	3342873.14	картометрический метод	2,5	-
н15	-	-	492667.64	3342867.29	картометрический метод	2,5	-
н16	-	-	492694.21	3342873.95	картометрический метод	2,5	-
н17	-	-	492710.98	3342870.72	картометрический метод	2,5	-

## Сведения о местоположении границ объекта

2. Сведения о характерных точках границ объекта							
Обозначение характерных точек границы	Существующие координаты, м		Измененные (уточненные) координаты, м		Метод определения координат характерной точки	Средняя квадратическая погрешность положения характерной точки (Mt), м	Описание обозначения точки на местности (при наличии)
	X	Y	X	Y			
1	2	3	4	5	6	7	8
н18	-	-	492739.09	3342831.96	картометрический метод	2,5	-
н19	-	-	492760.84	3342829.73	картометрический метод	2,5	-
н20	-	-	492771.36	3342833.65	картометрический метод	2,5	-
н21	-	-	492778.55	3342825.64	картометрический метод	2,5	-
н22	-	-	492792.18	3342818.65	картометрический метод	2,5	-
н23	-	-	492819.32	3342836.77	картометрический метод	2,5	-
н24	-	-	492821.57	3342842.60	картометрический метод	2,5	-
н25	-	-	492870.74	3342872.12	картометрический метод	2,5	-
н26	-	-	492870.72	3342875.66	картометрический метод	2,5	-
н27	-	-	492871.17	3342875.97	картометрический метод	2,5	-
н28	-	-	492870.71	3342876.87	картометрический метод	2,5	-
н29	-	-	492870.64	3342887.28	картометрический метод	2,5	-
н30	-	-	492857.24	3342910.54	картометрический метод	2,5	-
н31	-	-	492838.93	3342935.79	картометрический метод	2,5	-
н32	-	-	492867.01	3342956.55	картометрический метод	2,5	-
н33	-	-	492902.02	3342932.75	картометрический метод	2,5	-
н34	-	-	492925.03	3342879.19	картометрический метод	2,5	-
н35	-	-	493015.09	3342918.94	картометрический метод	2,5	-
н36	-	-	493005.52	3342941.62	картометрический метод	2,5	-
н37	-	-	493063.75	3342962.59	картометрический метод	2,5	-
н38	-	-	493100.92	3342981.40	картометрический метод	2,5	-

## Сведения о местоположении границ объекта

2. Сведения о характерных точках границ объекта							
Обозначение характерных точек границы	Существующие координаты, м		Измененные (уточненные) координаты, м		Метод определения координат характерной точки	Средняя квадратическая погрешность положения характерной точки (Mt), м	Описание обозначения точки на местности (при наличии)
	X	Y	X	Y			
1	2	3	4	5	6	7	8
н39	-	-	493127.65	3342995.06	картометрический метод	2,5	-
н40	-	-	493130.97	3342990.97	картометрический метод	2,5	-
н41	-	-	493173.41	3343009.36	картометрический метод	2,5	-
н42	-	-	493168.86	3343022.78	картометрический метод	2,5	-
н43	-	-	493173.30	3343031.36	картометрический метод	2,5	-
н44	-	-	493186.39	3343037.07	картометрический метод	2,5	-
н45	-	-	493167.58	3343077.58	картометрический метод	2,5	-
н46	-	-	493117.66	3343086.15	картометрический метод	2,5	-
н47	-	-	493099.10	3343088.35	картометрический метод	2,5	-
н48	-	-	493076.20	3343159.95	картометрический метод	2,5	-
н49	-	-	493089.85	3343163.14	картометрический метод	2,5	-
н50	-	-	493082.18	3343185.20	картометрический метод	2,5	-
н51	-	-	493065.42	3343193.64	картометрический метод	2,5	-
н52	-	-	493064.59	3343196.22	картометрический метод	2,5	-
н53	-	-	493043.08	3343189.98	картометрический метод	2,5	-
н54	-	-	493012.19	3343183.37	картометрический метод	2,5	-
н55	-	-	492995.19	3343176.59	картометрический метод	2,5	-
н56	-	-	492991.69	3343185.20	картометрический метод	2,5	-
н57	-	-	492985.16	3343183.02	картометрический метод	2,5	-
н58	-	-	492988.57	3343173.94	картометрический метод	2,5	-
н59	-	-	492974.75	3343168.73	картометрический метод	2,5	-

## Сведения о местоположении границ объекта

2. Сведения о характерных точках границ объекта							
Обозначение характерных точек границы	Существующие координаты, м		Измененные (уточненные) координаты, м		Метод определения координат характерной точки	Средняя квадратическая погрешность положения характерной точки (Mt), м	Описание обозначения точки на местности (при наличии)
	X	Y	X	Y			
1	2	3	4	5	6	7	8
н60	-	-	492965.74	3343177.49	картометрический метод	2,5	-
н61	-	-	492939.04	3343182.50	картометрический метод	2,5	-
н62	-	-	492931.98	3343181.05	картометрический метод	2,5	-
н63	-	-	492923.09	3343175.40	картометрический метод	2,5	-
н64	-	-	492920.73	3343171.72	картометрический метод	2,5	-
н65	-	-	492909.76	3343165.32	картометрический метод	2,5	-
н66	-	-	492891.45	3343149.00	картометрический метод	2,5	-
н67	-	-	492873.24	3343136.15	картометрический метод	2,5	-
н68	-	-	492855.29	3343131.70	картометрический метод	2,5	-
н69	-	-	492829.51	3343130.34	картометрический метод	2,5	-
н70	-	-	492808.63	3343126.01	картометрический метод	2,5	-
н71	-	-	492782.89	3343116.61	картометрический метод	2,5	-
н72	-	-	492729.32	3343109.35	картометрический метод	2,5	-
н73	-	-	492700.60	3343104.72	картометрический метод	2,5	-
н74	-	-	492679.66	3343114.57	картометрический метод	2,5	-
н75	-	-	492676.37	3343117.36	картометрический метод	2,5	-
н76	-	-	492671.06	3343128.13	картометрический метод	2,5	-
н77	-	-	492650.00	3343164.89	картометрический метод	2,5	-
н78	-	-	492635.04	3343191.21	картометрический метод	2,5	-
н79	-	-	492671.69	3343246.66	картометрический метод	2,5	-
н80	-	-	492685.21	3343266.72	картометрический метод	2,5	-

## Сведения о местоположении границ объекта

2. Сведения о характерных точках границ объекта							
Обозначение характерных точек границы	Существующие координаты, м		Измененные (уточненные) координаты, м		Метод определения координат характерной точки	Средняя квадратическая погрешность положения характерной точки (Mt), м	Описание обозначения точки на местности (при наличии)
	X	Y	X	Y			
1	2	3	4	5	6	7	8
н81	-	-	492677.55	3343342.86	картометрический метод	2,5	-
н82	-	-	492672.20	3343362.76	картометрический метод	2,5	-
н83	-	-	492716.75	3343374.95	картометрический метод	2,5	-
н84	-	-	492700.32	3343414.88	картометрический метод	2,5	-
н85	-	-	492661.43	3343394.62	картометрический метод	2,5	-
н86	-	-	492646.02	3343440.81	картометрический метод	2,5	-
н87	-	-	492630.17	3343488.34	картометрический метод	2,5	-
н88	-	-	492613.98	3343536.90	картометрический метод	2,5	-
н89	-	-	492600.11	3343576.18	картометрический метод	2,5	-
н90	-	-	492590.73	3343605.60	картометрический метод	2,5	-
н91	-	-	492582.27	3343631.99	картометрический метод	2,5	-
н92	-	-	492576.51	3343650.30	картометрический метод	2,5	-
н93	-	-	492563.35	3343692.22	картометрический метод	2,5	-
н94	-	-	492562.56	3343694.78	картометрический метод	2,5	-
н95	-	-	492545.57	3343743.56	картометрический метод	2,5	-
н96	-	-	492486.80	3343719.52	картометрический метод	2,5	-
н97	-	-	492479.61	3343728.55	картометрический метод	2,5	-
н98	-	-	492475.35	3343735.33	картометрический метод	2,5	-
н99	-	-	492441.56	3343714.12	картометрический метод	2,5	-
н100	-	-	492439.96	3343714.25	картометрический метод	2,5	-
н101	-	-	492417.84	3343733.43	картометрический метод	2,5	-

## Сведения о местоположении границ объекта

2. Сведения о характерных точках границ объекта							
Обозначение характерных точек границы	Существующие координаты, м		Измененные (уточненные) координаты, м		Метод определения координат характерной точки	Средняя квадратическая погрешность положения характерной точки (Mt), м	Описание обозначения точки на местности (при наличии)
	X	Y	X	Y			
1	2	3	4	5	6	7	8
н102	-	-	492412.89	3343739.39	картометрический метод	2,5	-
н103	-	-	492388.76	3343761.58	картометрический метод	2,5	-
н104	-	-	492368.56	3343767.53	картометрический метод	2,5	-
н105	-	-	492367.01	3343762.28	картометрический метод	2,5	-
н106	-	-	492360.10	3343763.12	картометрический метод	2,5	-
н107	-	-	492360.06	3343751.04	картометрический метод	2,5	-
н108	-	-	492366.57	3343750.24	картометрический метод	2,5	-
н109	-	-	492377.73	3343743.80	картометрический метод	2,5	-
н110	-	-	492379.05	3343743.07	картометрический метод	2,5	-
н111	-	-	492403.50	3343729.98	картометрический метод	2,5	-
н112	-	-	492421.60	3343714.28	картометрический метод	2,5	-
н113	-	-	492433.74	3343703.74	картометрический метод	2,5	-
н114	-	-	492450.01	3343673.59	картометрический метод	2,5	-
н115	-	-	492465.54	3343633.03	картометрический метод	2,5	-
н116	-	-	492561.02	3343322.03	картометрический метод	2,5	-
н117	-	-	492565.36	3343297.46	картометрический метод	2,5	-
н118	-	-	492579.61	3343271.42	картометрический метод	2,5	-
н119	-	-	492587.89	3343249.85	картометрический метод	2,5	-
н120	-	-	492629.69	3343176.33	картометрический метод	2,5	-
н121	-	-	492639.58	3343158.94	картометрический метод	2,5	-
н122	-	-	492639.88	3343158.40	картометрический метод	2,5	-

## Сведения о местоположении границ объекта

2. Сведения о характерных точках границ объекта							
Обозначение характерных точек границы	Существующие координаты, м		Измененные (уточненные) координаты, м		Метод определения координат характерной точки	Средняя квадратическая погрешность положения характерной точки (Mt), м	Описание обозначения точки на местности (при наличии)
	X	Y	X	Y			
1	2	3	4	5	6	7	8
н123	-	-	492635.35	3343158.76	картометрический метод	2,5	-
н124	-	-	492626.59	3343156.54	картометрический метод	2,5	-
н125	-	-	492605.61	3343152.87	картометрический метод	2,5	-
н126	-	-	492592.62	3343145.47	картометрический метод	2,5	-
н127	-	-	492570.39	3343133.73	картометрический метод	2,5	-
н128	-	-	492558.81	3343130.44	картометрический метод	2,5	-
н129	-	-	492489.27	3343119.63	картометрический метод	2,5	-
н130	-	-	492444.29	3343124.92	картометрический метод	2,5	-
н131	-	-	492416.24	3343132.86	картометрический метод	2,5	-
н132	-	-	492400.90	3343115.39	картометрический метод	2,5	-
н133	-	-	492383.96	3343097.40	картометрический метод	2,5	-
н134	-	-	492367.56	3343054.54	картометрический метод	2,5	-
н135	-	-	492355.39	3343048.72	картометрический метод	2,5	-
н136	-	-	492319.39	3343052.64	картометрический метод	2,5	-
н137	-	-	492330.23	3343018.87	картометрический метод	2,5	-
н138	-	-	492330.34	3343006.92	картометрический метод	2,5	-
н139	-	-	492326.74	3342993.52	картометрический метод	2,5	-
н140	-	-	492329.25	3342982.82	картометрический метод	2,5	-
н141	-	-	492326.03	3342980.13	картометрический метод	2,5	-
н142	-	-	492319.94	3342978.62	картометрический метод	2,5	-
н143	-	-	492317.78	3342968.47	картометрический метод	2,5	-

## Сведения о местоположении границ объекта

2. Сведения о характерных точках границ объекта							
Обозначение характерных точек границы	Существующие координаты, м		Измененные (уточненные) координаты, м		Метод определения координат характерной точки	Средняя квадратическая погрешность положения характерной точки (Mt), м	Описание обозначения точки на местности (при наличии)
	X	Y	X	Y			
1	2	3	4	5	6	7	8
н144	-	-	492312.71	3342961.04	картометрический метод	2,5	-
н145	-	-	492305.49	3342957.03	картометрический метод	2,5	-
н146	-	-	492305.12	3342953.17	картометрический метод	2,5	-
н147	-	-	492252.05	3342929.66	картометрический метод	2,5	-
н148	-	-	492229.07	3342942.20	картометрический метод	2,5	-
н149	-	-	492214.79	3342969.19	картометрический метод	2,5	-
н150	-	-	492205.26	3342983.48	картометрический метод	2,5	-
н151	-	-	492196.79	3342979.77	картометрический метод	2,5	-
н152	-	-	492187.27	3342969.19	картометрический метод	2,5	-
н153	-	-	492189.39	3342953.31	картометрический метод	2,5	-
н154	-	-	492179.33	3342944.85	картометрический метод	2,5	-
н155	-	-	492133.82	3342944.32	картометрический метод	2,5	-
н156	-	-	492061.33	3342923.15	картометрический метод	2,5	-
н157	-	-	491995.71	3342892.46	картометрический метод	2,5	-
н158	-	-	491958.67	3342863.88	картометрический метод	2,5	-
н159	-	-	491951.67	3342860.15	картометрический метод	2,5	-
н160	-	-	491917.92	3342842.19	картометрический метод	2,5	-
н161	-	-	491881.71	3342837.27	картометрический метод	2,5	-
н162	-	-	491866.95	3342825.32	картометрический метод	2,5	-
н163	-	-	491814.94	3342781.46	картометрический метод	2,5	-
н164	-	-	491804.40	3342771.87	картометрический метод	2,5	-



## Сведения о местоположении границ объекта

2. Сведения о характерных точках границ объекта							
Обозначение характерных точек границы	Существующие координаты, м		Измененные (уточненные) координаты, м		Метод определения координат характерной точки	Средняя квадратическая погрешность положения характерной точки (Mt), м	Описание обозначения точки на местности (при наличии)
	X	Y	X	Y			
1	2	3	4	5	6	7	8
н165	-	-	491717.10	3342771.10	картометрический метод	2,5	-
н166	-	-	491714.02	3342776.18	картометрический метод	2,5	-
н167	-	-	491703.43	3342791.10	картометрический метод	2,5	-
н168	-	-	491669.21	3342760.48	картометрический метод	2,5	-
н169	-	-	491650.18	3342665.66	картометрический метод	2,5	-
н170	-	-	491647.97	3342660.09	картометрический метод	2,5	-
н171	-	-	491628.62	3342667.77	картометрический метод	2,5	-
н172	-	-	491593.71	3342662.30	картометрический метод	2,5	-
н173	-	-	491533.05	3342656.07	картометрический метод	2,5	-
н174	-	-	491502.22	3342661.44	картометрический метод	2,5	-
н175	-	-	491483.75	3342673.25	картометрический метод	2,5	-
н176	-	-	491422.08	3342628.98	картометрический метод	2,5	-
н177	-	-	491384.61	3342604.81	картометрический метод	2,5	-
н178	-	-	491281.75	3342502.69	картометрический метод	2,5	-
н179	-	-	491281.21	3342482.95	картометрический метод	2,5	-
н180	-	-	491312.11	3342481.26	картометрический метод	2,5	-
н181	-	-	491331.27	3342482.99	картометрический метод	2,5	-
н182	-	-	491352.19	3342485.13	картометрический метод	2,5	-
н183	-	-	491365.51	3342488.58	картометрический метод	2,5	-
н184	-	-	491377.19	3342495.28	картометрический метод	2,5	-
н185	-	-	491385.01	3342497.72	картометрический метод	2,5	-

## Сведения о местоположении границ объекта

2. Сведения о характерных точках границ объекта							
Обозначение характерных точек границы	Существующие координаты, м		Измененные (уточненные) координаты, м		Метод определения координат характерной точки	Средняя квадратическая погрешность положения характерной точки (Mt), м	Описание обозначения точки на местности (при наличии)
	X	Y	X	Y			
1	2	3	4	5	6	7	8
н186	-	-	491395.08	3342498.14	картометрический метод	2,5	-
н187	-	-	491406.81	3342501.31	картометрический метод	2,5	-
н188	-	-	491411.24	3342499.45	картометрический метод	2,5	-
н189	-	-	491419.55	3342488.99	картометрический метод	2,5	-
н190	-	-	491420.64	3342484.35	картометрический метод	2,5	-
н191	-	-	491420.42	3342477.55	картометрический метод	2,5	-
н192	-	-	491418.14	3342470.66	картометрический метод	2,5	-
н193	-	-	491415.13	3342463.43	картометрический метод	2,5	-
н194	-	-	491413.70	3342455.98	картометрический метод	2,5	-
н195	-	-	491409.19	3342437.87	картометрический метод	2,5	-
н196	-	-	491401.11	3342426.28	картометрический метод	2,5	-
н197	-	-	491389.06	3342413.40	картометрический метод	2,5	-
н198	-	-	491375.47	3342400.01	картометрический метод	2,5	-
н199	-	-	491379.05	3342396.95	картометрический метод	2,5	-
н200	-	-	491355.85	3342373.96	картометрический метод	2,5	-
н201	-	-	491310.18	3342335.88	картометрический метод	2,5	-
н202	-	-	491319.00	3342326.41	картометрический метод	2,5	-
н203	-	-	491292.76	3342297.01	картометрический метод	2,5	-
н204	-	-	491295.26	3342294.25	картометрический метод	2,5	-
н205	-	-	491293.49	3342289.14	картометрический метод	2,5	-
н206	-	-	491297.83	3342242.08	картометрический метод	2,5	-

## Сведения о местоположении границ объекта

2. Сведения о характерных точках границ объекта							
Обозначение характерных точек границы	Существующие координаты, м		Измененные (уточненные) координаты, м		Метод определения координат характерной точки	Средняя квадратическая погрешность положения характерной точки (Mt), м	Описание обозначения точки на местности (при наличии)
	X	Y	X	Y			
1	2	3	4	5	6	7	8
н207	-	-	491277.48	3342219.45	картометрический метод	2,5	-
н208	-	-	491242.46	3342199.29	картометрический метод	2,5	-
н209	-	-	491224.12	3342190.41	картометрический метод	2,5	-
н210	-	-	491208.34	3342210.24	картометрический метод	2,5	-
н211	-	-	491180.88	3342246.25	картометрический метод	2,5	-
н212	-	-	491144.44	3342221.68	картометрический метод	2,5	-
н213	-	-	491149.31	3342215.77	картометрический метод	2,5	-
н214	-	-	491136.59	3342209.32	картометрический метод	2,5	-
н215	-	-	491122.92	3342202.41	картометрический метод	2,5	-
н216	-	-	491101.30	3342241.83	картометрический метод	2,5	-
н217	-	-	491017.00	3342211.03	картометрический метод	2,5	-
н218	-	-	491022.20	3342202.12	картометрический метод	2,5	-
н219	-	-	490928.08	3342156.08	картометрический метод	2,5	-
н220	-	-	490889.03	3342185.70	картометрический метод	2,5	-
н221	-	-	490873.98	3342176.83	картометрический метод	2,5	-
н222	-	-	490833.67	3342137.59	картометрический метод	2,5	-
н223	-	-	490829.95	3342134.04	картометрический метод	2,5	-
н224	-	-	490832.38	3342131.44	картометрический метод	2,5	-
н225	-	-	490825.70	3342125.84	картометрический метод	2,5	-
н226	-	-	490815.73	3342121.00	картометрический метод	2,5	-
н227	-	-	490804.71	3342120.10	картометрический метод	2,5	-

## Сведения о местоположении границ объекта

2. Сведения о характерных точках границ объекта							
Обозначение характерных точек границы	Существующие координаты, м		Измененные (уточненные) координаты, м		Метод определения координат характерной точки	Средняя квадратическая погрешность положения характерной точки (Mt), м	Описание обозначения точки на местности (при наличии)
	X	Y	X	Y			
1	2	3	4	5	6	7	8
н228	-	-	490801.66	3342119.13	картометрический метод	2,5	-
н229	-	-	490788.81	3342110.86	картометрический метод	2,5	-
н230	-	-	490785.25	3342108.00	картометрический метод	2,5	-
н231	-	-	490773.97	3342122.03	картометрический метод	2,5	-
н232	-	-	490758.94	3342133.63	картометрический метод	2,5	-
н233	-	-	490753.19	3342128.96	картометрический метод	2,5	-
н234	-	-	490747.21	3342129.33	картометрический метод	2,5	-
н235	-	-	490740.73	3342122.38	картометрический метод	2,5	-
н236	-	-	490733.04	3342111.89	картометрический метод	2,5	-
н237	-	-	490741.76	3342096.14	картометрический метод	2,5	-
н238	-	-	490753.04	3342082.11	картометрический метод	2,5	-
н239	-	-	490745.86	3342079.58	картометрический метод	2,5	-
н240	-	-	490711.83	3342048.31	картометрический метод	2,5	-
н241	-	-	490715.04	3342044.42	картометрический метод	2,5	-
н242	-	-	490709.50	3342039.99	картометрический метод	2,5	-
н243	-	-	490688.57	3341965.27	картометрический метод	2,5	-
н244	-	-	490665.79	3341943.62	картометрический метод	2,5	-
н245	-	-	490667.78	3341890.28	картометрический метод	2,5	-
н246	-	-	490659.44	3341877.19	картометрический метод	2,5	-
н247	-	-	490641.19	3341869.25	картометрический метод	2,5	-
н248	-	-	490638.41	3341855.75	картометрический метод	2,5	-

## Сведения о местоположении границ объекта

2. Сведения о характерных точках границ объекта							
Обозначение характерных точек границы	Существующие координаты, м		Измененные (уточненные) координаты, м		Метод определения координат характерной точки	Средняя квадратическая погрешность положения характерной точки (Mt), м	Описание обозначения точки на местности (при наличии)
	X	Y	X	Y			
1	2	3	4	5	6	7	8
н249	-	-	490645.55	3341832.34	картометрический метод	2,5	-
н250	-	-	490643.17	3341819.26	картометрический метод	2,5	-
н251	-	-	490641.91	3341820.48	картометрический метод	2,5	-
н252	-	-	490615.37	3341796.51	картометрический метод	2,5	-
н253	-	-	490630.30	3341783.38	картометрический метод	2,5	-
н254	-	-	490623.72	3341772.01	картометрический метод	2,5	-
н255	-	-	490623.72	3341744.23	картометрический метод	2,5	-
н256	-	-	490627.64	3341707.55	картометрический метод	2,5	-
н257	-	-	490602.43	3341728.06	картометрический метод	2,5	-
н258	-	-	490579.16	3341688.88	картометрический метод	2,5	-
н259	-	-	490576.98	3341683.31	картометрический метод	2,5	-
н260	-	-	490559.06	3341661.75	картометрический метод	2,5	-
н261	-	-	490561.43	3341652.06	картометрический метод	2,5	-
н262	-	-	490546.51	3341637.71	картометрический метод	2,5	-
н263	-	-	490526.68	3341625.06	картометрический метод	2,5	-
н264	-	-	490518.27	3341623.13	картометрический метод	2,5	-
н265	-	-	490495.34	3341615.50	картометрический метод	2,5	-
н266	-	-	490493.30	3341613.49	картометрический метод	2,5	-
н267	-	-	490463.58	3341574.94	картометрический метод	2,5	-
н268	-	-	490431.12	3341518.40	картометрический метод	2,5	-
н269	-	-	490405.64	3341491.08	картометрический метод	2,5	-

## Сведения о местоположении границ объекта

2. Сведения о характерных точках границ объекта							
Обозначение характерных точек границы	Существующие координаты, м		Измененные (уточненные) координаты, м		Метод определения координат характерной точки	Средняя квадратическая погрешность положения характерной точки (Mt), м	Описание обозначения точки на местности (при наличии)
	X	Y	X	Y			
1	2	3	4	5	6	7	8
н270	-	-	490402.33	3341485.93	картометрический метод	2,5	-
н271	-	-	490397.03	3341476.73	картометрический метод	2,5	-
н272	-	-	490395.02	3341473.31	картометрический метод	2,5	-
н273	-	-	490392.72	3341467.83	картометрический метод	2,5	-
н274	-	-	490403.85	3341461.13	картометрический метод	2,5	-
н275	-	-	490409.00	3341458.04	картометрический метод	2,5	-
н276	-	-	490414.66	3341454.74	картометрический метод	2,5	-
н277	-	-	490407.71	3341445.45	картометрический метод	2,5	-
н278	-	-	490394.36	3341415.63	картометрический метод	2,5	-
н279	-	-	490385.04	3341388.11	картометрический метод	2,5	-
н280	-	-	490380.08	3341354.60	картометрический метод	2,5	-
н281	-	-	490318.84	3341374.84	картометрический метод	2,5	-
н282	-	-	490275.94	3341388.89	картометрический метод	2,5	-
н283	-	-	490255.41	3341409.15	картометрический метод	2,5	-
н284	-	-	490236.45	3341436.06	картометрический метод	2,5	-
н285	-	-	490217.07	3341450.35	картометрический метод	2,5	-
н286	-	-	490204.01	3341459.51	картометрический метод	2,5	-
н287	-	-	490197.50	3341470.84	картометрический метод	2,5	-
н288	-	-	490195.99	3341480.74	картометрический метод	2,5	-
н289	-	-	490211.00	3341503.08	картометрический метод	2,5	-
н290	-	-	490209.32	3341519.90	картометрический метод	2,5	-

## Сведения о местоположении границ объекта

2. Сведения о характерных точках границ объекта							
Обозначение характерных точек границы	Существующие координаты, м		Измененные (уточненные) координаты, м		Метод определения координат характерной точки	Средняя квадратическая погрешность положения характерной точки (Mt), м	Описание обозначения точки на местности (при наличии)
	X	Y	X	Y			
1	2	3	4	5	6	7	8
н291	-	-	490204.57	3341529.68	картометрический метод	2,5	-
н292	-	-	490196.57	3341537.42	картометрический метод	2,5	-
н293	-	-	490182.42	3341538.85	картометрический метод	2,5	-
н294	-	-	490168.13	3341534.88	картометрический метод	2,5	-
н295	-	-	490160.04	3341528.32	картометрический метод	2,5	-
н296	-	-	490155.24	3341520.60	картометрический метод	2,5	-
н297	-	-	490158.22	3341497.68	картометрический метод	2,5	-
н298	-	-	490152.54	3341469.72	картометрический метод	2,5	-
н299	-	-	490154.97	3341446.70	картометрический метод	2,5	-
н300	-	-	490140.50	3341418.48	картометрический метод	2,5	-
н301	-	-	490124.69	3341403.72	картометрический метод	2,5	-
н302	-	-	490118.18	3341402.15	картометрический метод	2,5	-
н303	-	-	490110.35	3341399.07	картометрический метод	2,5	-
н304	-	-	490091.67	3341393.48	картометрический метод	2,5	-
н305	-	-	490074.71	3341386.14	картометрический метод	2,5	-
н306	-	-	490057.07	3341383.70	картометрический метод	2,5	-
н307	-	-	490040.30	3341382.47	картометрический метод	2,5	-
н308	-	-	490029.64	3341383.87	картометрический метод	2,5	-
н309	-	-	490013.74	3341395.05	картометрический метод	2,5	-
н310	-	-	490006.59	3341402.91	картометрический метод	2,5	-
н311	-	-	489997.15	3341406.58	картометрический метод	2,5	-

## Сведения о местоположении границ объекта

### 2. Сведения о характерных точках границ объекта

Обозначение характерных точек границы	Существующие координаты, м		Измененные (уточненные) координаты, м		Метод определения координат характерной точки	Средняя квадратическая погрешность положения характерной точки (Mt), м	Описание обозначения точки на местности (при наличии)
	X	Y	X	Y			
1	2	3	4	5	6	7	8
н312	-	-	489987.19	3341404.49	картометрический метод	2,5	-
н313	-	-	489977.23	3341400.64	картометрический метод	2,5	-
н314	-	-	489969.54	3341389.99	картометрический метод	2,5	-
н315	-	-	489966.58	3341373.39	картометрический метод	2,5	-
н316	-	-	489968.32	3341360.11	картометрический метод	2,5	-
н317	-	-	489973.04	3341346.83	картометрический метод	2,5	-
н318	-	-	489980.02	3341340.19	картометрический метод	2,5	-
н319	-	-	489996.63	3341332.86	картометрический метод	2,5	-
н320	-	-	490016.36	3341327.97	картометрический метод	2,5	-
н321	-	-	490039.77	3341325.87	картометрический метод	2,5	-
н322	-	-	490053.52	3341320.51	картометрический метод	2,5	-
н323	-	-	490065.19	3341318.61	картометрический метод	2,5	-
н324	-	-	490084.57	3341323.69	картометрический метод	2,5	-
н325	-	-	490096.92	3341321.66	картометрический метод	2,5	-
н326	-	-	490110.04	3341314.24	картометрический метод	2,5	-
н327	-	-	490127.99	3341312.52	картометрический метод	2,5	-
н328	-	-	490143.58	3341320.86	картометрический метод	2,5	-
н329	-	-	490151.40	3341331.09	картометрический метод	2,5	-
н330	-	-	490161.20	3341334.92	картометрический метод	2,5	-
н331	-	-	490177.39	3341329.94	картометрический метод	2,5	-
н332	-	-	490196.46	3341312.37	картометрический метод	2,5	-



## Сведения о местоположении границ объекта

2. Сведения о характерных точках границ объекта							
Обозначение характерных точек границы	Существующие координаты, м		Измененные (уточненные) координаты, м		Метод определения координат характерной точки	Средняя квадратическая погрешность положения характерной точки (Mt), м	Описание обозначения точки на местности (при наличии)
	X	Y	X	Y			
1	2	3	4	5	6	7	8
н333	-	-	490201.24	3341299.32	картометрический метод	2,5	-
н334	-	-	490197.46	3341292.09	картометрический метод	2,5	-
н335	-	-	490190.41	3341256.39	картометрический метод	2,5	-
н336	-	-	490175.53	3341242.67	картометрический метод	2,5	-
н337	-	-	490177.11	3341236.10	картометрический метод	2,5	-
н338	-	-	490183.76	3341233.06	картометрический метод	2,5	-
н339	-	-	490193.47	3341235.96	картометрический метод	2,5	-
н340	-	-	490213.51	3341235.03	картометрический метод	2,5	-
н341	-	-	490220.14	3341243.23	картометрический метод	2,5	-
н342	-	-	490229.27	3341248.41	картометрический метод	2,5	-
н343	-	-	490238.97	3341248.74	картометрический метод	2,5	-
н344	-	-	490253.28	3341240.97	картометрический метод	2,5	-
н345	-	-	490258.40	3341228.77	картометрический метод	2,5	-
н346	-	-	490256.77	3341214.95	картометрический метод	2,5	-
н347	-	-	490246.14	3341202.51	картометрический метод	2,5	-
н348	-	-	490235.92	3341199.91	картометрический метод	2,5	-
н349	-	-	490223.88	3341179.31	картометрический метод	2,5	-
н350	-	-	490212.99	3341151.78	картометрический метод	2,5	-
н351	-	-	490199.41	3341144.19	картометрический метод	2,5	-
н352	-	-	490185.32	3341145.80	картометрический метод	2,5	-
н353	-	-	490170.90	3341155.77	картометрический метод	2,5	-

## Сведения о местоположении границ объекта

2. Сведения о характерных точках границ объекта							
Обозначение характерных точек границы	Существующие координаты, м		Измененные (уточненные) координаты, м		Метод определения координат характерной точки	Средняя квадратическая погрешность положения характерной точки (Mt), м	Описание обозначения точки на местности (при наличии)
	X	Y	X	Y			
1	2	3	4	5	6	7	8
н354	-	-	490153.52	3341161.94	картометрический метод	2,5	-
н355	-	-	490075.38	3341163.88	картометрический метод	2,5	-
н356	-	-	490065.98	3341168.11	картометрический метод	2,5	-
н357	-	-	490058.64	3341175.62	картометрический метод	2,5	-
н358	-	-	490052.53	3341194.14	картометрический метод	2,5	-
н359	-	-	490048.68	3341205.85	картометрический метод	2,5	-
н360	-	-	490046.06	3341216.51	картометрический метод	2,5	-
н361	-	-	490041.69	3341219.65	картометрический метод	2,5	-
н362	-	-	490034.88	3341221.40	картометрический метод	2,5	-
н363	-	-	490027.54	3341220.17	картометрический метод	2,5	-
н364	-	-	490020.73	3341216.85	картометрический метод	2,5	-
н365	-	-	490013.66	3341211.44	картометрический метод	2,5	-
н366	-	-	490008.68	3341202.97	картометрический метод	2,5	-
н367	-	-	490006.32	3341191.00	картометрический метод	2,5	-
н368	-	-	490007.80	3341180.17	картометрический метод	2,5	-
н369	-	-	490013.65	3341166.98	картометрический метод	2,5	-
н370	-	-	490019.51	3341160.34	картометрический метод	2,5	-
н371	-	-	490032.09	3341156.84	картометрический метод	2,5	-
н372	-	-	490044.15	3341155.62	картометрический метод	2,5	-
н373	-	-	490057.07	3341147.32	картометрический метод	2,5	-
н374	-	-	490061.87	3341142.34	картометрический метод	2,5	-

## Сведения о местоположении границ объекта

2. Сведения о характерных точках границ объекта							
Обозначение характерных точек границы	Существующие координаты, м		Измененные (уточненные) координаты, м		Метод определения координат характерной точки	Средняя квадратическая погрешность положения характерной точки (Mt), м	Описание обозначения точки на местности (при наличии)
	X	Y	X	Y			
1	2	3	4	5	6	7	8
н375	-	-	490062.93	3341138.24	картометрический метод	2,5	-
н376	-	-	490061.79	3341133.26	картометрический метод	2,5	-
н377	-	-	490054.19	3341120.07	картометрический метод	2,5	-
н378	-	-	490046.06	3341112.12	картометрический метод	2,5	-
н379	-	-	490036.63	3341103.56	картометрический метод	2,5	-
н380	-	-	490027.81	3341101.39	картометрический метод	2,5	-
н381	-	-	490014.53	3341102.25	картометрический метод	2,5	-
н382	-	-	490005.44	3341105.66	картометрический метод	2,5	-
н383	-	-	490001.43	3341108.54	картометрический метод	2,5	-
н384	-	-	489989.37	3341109.15	картометрический метод	2,5	-
н385	-	-	489979.06	3341108.28	картометрический метод	2,5	-
н386	-	-	489962.99	3341100.76	картометрический метод	2,5	-
н387	-	-	489953.15	3341092.73	картометрический метод	2,5	-
н388	-	-	489950.48	3341077.82	картометрический метод	2,5	-
н389	-	-	489952.47	3341055.34	картометрический метод	2,5	-
н390	-	-	489958.32	3341039.40	картометрический метод	2,5	-
н391	-	-	489967.36	3341030.45	картометрический метод	2,5	-
н392	-	-	489970.50	3341026.25	картометрический метод	2,5	-
н393	-	-	489983.18	3341014.81	картометрический метод	2,5	-
н394	-	-	489993.21	3341010.18	картометрический метод	2,5	-
н395	-	-	490006.23	3341012.19	картометрический метод	2,5	-

## Сведения о местоположении границ объекта

2. Сведения о характерных точках границ объекта							
Обозначение характерных точек границы	Существующие координаты, м		Измененные (уточненные) координаты, м		Метод определения координат характерной точки	Средняя квадратическая погрешность положения характерной точки (Mt), м	Описание обозначения точки на местности (при наличии)
	X	Y	X	Y			
1	2	3	4	5	6	7	8
н396	-	-	490015.24	3341014.64	картометрический метод	2,5	-
н397	-	-	490024.85	3341018.83	картометрический метод	2,5	-
н398	-	-	490033.13	3341025.64	картометрический метод	2,5	-
н399	-	-	490036.89	3341033.42	картометрический метод	2,5	-
н400	-	-	490038.37	3341039.97	картометрический метод	2,5	-
н401	-	-	490041.00	3341046.43	картометрический метод	2,5	-
н402	-	-	490045.55	3341047.57	картометрический метод	2,5	-
н403	-	-	490053.49	3341048.62	картометрический метод	2,5	-
н404	-	-	490059.25	3341046.17	картометрический метод	2,5	-
н405	-	-	490069.30	3341034.29	картометрический метод	2,5	-
н406	-	-	490078.39	3341028.87	картометрический метод	2,5	-
н407	-	-	490102.38	3341023.83	картометрический метод	2,5	-
н408	-	-	490111.63	3341012.05	картометрический метод	2,5	-
н409	-	-	490136.37	3341009.98	картометрический метод	2,5	-
н410	-	-	490155.27	3340997.30	картометрический метод	2,5	-
н411	-	-	490170.65	3340979.79	картометрический метод	2,5	-
н412	-	-	490179.97	3340963.47	картометрический метод	2,5	-
н413	-	-	490176.82	3340951.51	картометрический метод	2,5	-
н414	-	-	490156.40	3340937.88	картометрический метод	2,5	-
н415	-	-	490117.95	3340938.67	картометрический метод	2,5	-
н416	-	-	490106.98	3340950.08	картометрический метод	2,5	-

## Сведения о местоположении границ объекта

2. Сведения о характерных точках границ объекта							
Обозначение характерных точек границы	Существующие координаты, м		Измененные (уточненные) координаты, м		Метод определения координат характерной точки	Средняя квадратическая погрешность положения характерной точки (Mt), м	Описание обозначения точки на местности (при наличии)
	X	Y	X	Y			
1	2	3	4	5	6	7	8
н417	-	-	490101.78	3340967.46	картометрический метод	2,5	-
н418	-	-	490088.59	3340974.01	картометрический метод	2,5	-
н419	-	-	490076.79	3340975.14	картометрический метод	2,5	-
н420	-	-	490067.67	3340968.11	картометрический метод	2,5	-
н421	-	-	490063.52	3340956.48	картометрический метод	2,5	-
н422	-	-	490063.19	3340944.05	картометрический метод	2,5	-
н423	-	-	490068.70	3340935.47	картометрический метод	2,5	-
н424	-	-	490072.85	3340899.40	картометрический метод	2,5	-
н425	-	-	490072.22	3340881.35	картометрический метод	2,5	-
н426	-	-	490066.27	3340870.68	картометрический метод	2,5	-
н427	-	-	490058.74	3340866.57	картометрический метод	2,5	-
н428	-	-	490046.76	3340865.61	картометрический метод	2,5	-
н429	-	-	490034.10	3340869.82	картометрический метод	2,5	-
н430	-	-	490025.81	3340878.13	картометрический метод	2,5	-
н431	-	-	490030.64	3340898.54	картометрический метод	2,5	-
н432	-	-	490023.94	3340906.56	картометрический метод	2,5	-
н433	-	-	490014.57	3340907.00	картометрический метод	2,5	-
н434	-	-	490001.85	3340891.38	картометрический метод	2,5	-
н435	-	-	489990.12	3340883.24	картометрический метод	2,5	-
н436	-	-	489983.02	3340871.96	картометрический метод	2,5	-
н437	-	-	489983.93	3340857.38	картометрический метод	2,5	-

## Сведения о местоположении границ объекта

2. Сведения о характерных точках границ объекта							
Обозначение характерных точек границы	Существующие координаты, м		Измененные (уточненные) координаты, м		Метод определения координат характерной точки	Средняя квадратическая погрешность положения характерной точки (Mt), м	Описание обозначения точки на местности (при наличии)
	X	Y	X	Y			
1	2	3	4	5	6	7	8
н438	-	-	489989.97	3340839.38	картометрический метод	2,5	-
н439	-	-	490001.61	3340824.50	картометрический метод	2,5	-
н440	-	-	490017.58	3340829.31	картометрический метод	2,5	-
н441	-	-	490025.69	3340839.87	картометрический метод	2,5	-
н442	-	-	490035.97	3340845.21	картометрический метод	2,5	-
н443	-	-	490045.25	3340842.21	картометрический метод	2,5	-
н444	-	-	490056.25	3340825.71	картометрический метод	2,5	-
н445	-	-	490054.89	3340813.46	картометрический метод	2,5	-
н446	-	-	490047.34	3340807.77	картометрический метод	2,5	-
н447	-	-	490021.94	3340807.60	картометрический метод	2,5	-
н448	-	-	490006.52	3340797.52	картометрический метод	2,5	-
н449	-	-	489994.96	3340781.15	картометрический метод	2,5	-
н450	-	-	489999.25	3340766.75	картометрический метод	2,5	-
н451	-	-	490008.41	3340755.09	картометрический метод	2,5	-
н452	-	-	490021.52	3340753.37	картометрический метод	2,5	-
н453	-	-	490031.94	3340755.60	картометрический метод	2,5	-
н454	-	-	490063.71	3340772.75	картометрический метод	2,5	-
н455	-	-	490072.23	3340767.94	картометрический метод	2,5	-
н456	-	-	490072.55	3340758.37	картометрический метод	2,5	-
н457	-	-	490062.70	3340743.65	картометрический метод	2,5	-
н458	-	-	490054.97	3340726.12	картометрический метод	2,5	-

## Сведения о местоположении границ объекта

2. Сведения о характерных точках границ объекта							
Обозначение характерных точек границы	Существующие координаты, м		Измененные (уточненные) координаты, м		Метод определения координат характерной точки	Средняя квадратическая погрешность положения характерной точки (Mt), м	Описание обозначения точки на местности (при наличии)
	X	Y	X	Y			
1	2	3	4	5	6	7	8
н459	-	-	490054.32	3340718.52	картометрический метод	2,5	-
н460	-	-	490057.87	3340713.62	картометрический метод	2,5	-
н461	-	-	490071.48	3340711.91	картометрический метод	2,5	-
н462	-	-	490082.25	3340718.49	картометрический метод	2,5	-
н463	-	-	490089.24	3340731.86	картометрический метод	2,5	-
н464	-	-	490088.35	3340748.39	картометрический метод	2,5	-
н465	-	-	490091.72	3340764.95	картометрический метод	2,5	-
н466	-	-	490100.86	3340776.40	картометрический метод	2,5	-
н467	-	-	490112.85	3340778.97	картометрический метод	2,5	-
н468	-	-	490126.98	3340774.51	картометрический метод	2,5	-
н469	-	-	490137.90	3340764.59	картометрический метод	2,5	-
н470	-	-	490146.02	3340744.57	картометрический метод	2,5	-
н471	-	-	490150.37	3340721.57	картометрический метод	2,5	-
н472	-	-	490180.43	3340706.86	картометрический метод	2,5	-
н473	-	-	490194.31	3340684.10	картометрический метод	2,5	-
н474	-	-	490191.47	3340679.36	картометрический метод	2,5	-
н475	-	-	490221.41	3340666.12	картометрический метод	2,5	-
н476	-	-	490214.73	3340643.36	картометрический метод	2,5	-
н477	-	-	490208.48	3340622.84	картометрический метод	2,5	-
н478	-	-	490188.69	3340543.49	картометрический метод	2,5	-
н479	-	-	490191.90	3340540.89	картометрический метод	2,5	-

## Сведения о местоположении границ объекта

2. Сведения о характерных точках границ объекта							
Обозначение характерных точек границы	Существующие координаты, м		Измененные (уточненные) координаты, м		Метод определения координат характерной точки	Средняя квадратическая погрешность положения характерной точки (Mt), м	Описание обозначения точки на местности (при наличии)
	X	Y	X	Y			
1	2	3	4	5	6	7	8
н480	-	-	490202.82	3340532.06	картометрический метод	2,5	-
н481	-	-	490212.24	3340524.53	картометрический метод	2,5	-
н482	-	-	490263.04	3340582.70	картометрический метод	2,5	-
н483	-	-	490337.77	3340669.31	картометрический метод	2,5	-
н484	-	-	490359.36	3340699.53	картометрический метод	2,5	-
н485	-	-	490371.15	3340716.77	картометрический метод	2,5	-
н486	-	-	490388.64	3340748.51	картометрический метод	2,5	-
н487	-	-	490404.52	3340798.12	картометрический метод	2,5	-
н488	-	-	490408.30	3340814.32	картометрический метод	2,5	-
н489	-	-	490410.63	3340831.90	картометрический метод	2,5	-
н490	-	-	490413.84	3340862.60	картометрический метод	2,5	-
н491	-	-	490417.18	3340912.78	картометрический метод	2,5	-
н492	-	-	490426.10	3341112.85	картометрический метод	2,5	-
н493	-	-	490434.79	3341307.75	картометрический метод	2,5	-
н494	-	-	490473.66	3341295.72	картометрический метод	2,5	-
н495	-	-	490502.08	3341380.87	картометрический метод	2,5	-
н496	-	-	490547.98	3341450.80	картометрический метод	2,5	-
н497	-	-	490604.46	3341520.53	картометрический метод	2,5	-
н498	-	-	490653.68	3341570.78	картометрический метод	2,5	-
н499	-	-	490689.58	3341604.50	картометрический метод	2,5	-
н500	-	-	490701.23	3341630.41	картометрический метод	2,5	-



## Сведения о местоположении границ объекта

2. Сведения о характерных точках границ объекта							
Обозначение характерных точек границы	Существующие координаты, м		Измененные (уточненные) координаты, м		Метод определения координат характерной точки	Средняя квадратическая погрешность положения характерной точки (Mt), м	Описание обозначения точки на местности (при наличии)
	X	Y	X	Y			
1	2	3	4	5	6	7	8
н501	-	-	490722.64	3341646.83	картометрический метод	2,5	-
н502	-	-	490739.90	3341662.69	картометрический метод	2,5	-
н503	-	-	490797.15	3341702.99	картометрический метод	2,5	-
н504	-	-	490819.44	3341716.21	картометрический метод	2,5	-
н505	-	-	490823.49	3341708.82	картометрический метод	2,5	-
н506	-	-	490869.69	3341712.63	картометрический метод	2,5	-
н507	-	-	490877.53	3341700.71	картометрический метод	2,5	-
н508	-	-	490887.50	3341705.47	картометрический метод	2,5	-
н509	-	-	490886.79	3341712.93	картометрический метод	2,5	-
н510	-	-	490891.71	3341732.16	картометрический метод	2,5	-
н511	-	-	490934.94	3341765.79	картометрический метод	2,5	-
н512	-	-	490955.56	3341783.74	картометрический метод	2,5	-
н513	-	-	490962.26	3341794.38	картометрический метод	2,5	-
н514	-	-	491041.07	3341850.88	картометрический метод	2,5	-
н515	-	-	491096.08	3341892.72	картометрический метод	2,5	-
н516	-	-	491125.17	3341905.31	картометрический метод	2,5	-
н517	-	-	491169.27	3341926.96	картометрический метод	2,5	-
н518	-	-	491188.06	3341932.42	картометрический метод	2,5	-
н519	-	-	491194.00	3341915.19	картометрический метод	2,5	-
н520	-	-	491209.37	3341917.52	картометрический метод	2,5	-
н521	-	-	491251.34	3341923.88	картометрический метод	2,5	-

## Сведения о местоположении границ объекта

2. Сведения о характерных точках границ объекта							
Обозначение характерных точек границы	Существующие координаты, м		Измененные (уточненные) координаты, м		Метод определения координат характерной точки	Средняя квадратическая погрешность положения характерной точки (Mt), м	Описание обозначения точки на местности (при наличии)
	X	Y	X	Y			
1	2	3	4	5	6	7	8
н522	-	-	491271.88	3341941.66	картометрический метод	2,5	-
н523	-	-	491278.97	3341953.66	картометрический метод	2,5	-
н524	-	-	491308.75	3341930.59	картометрический метод	2,5	-
н525	-	-	491356.17	3341964.60	картометрический метод	2,5	-
н526	-	-	491356.16	3341969.79	картометрический метод	2,5	-
н527	-	-	491375.57	3341979.79	картометрический метод	2,5	-
н528	-	-	491377.49	3341980.54	картометрический метод	2,5	-
н529	-	-	491378.86	3341982.07	картометрический метод	2,5	-
н530	-	-	491387.89	3341985.29	картометрический метод	2,5	-
н531	-	-	491389.98	3341985.40	картометрический метод	2,5	-
н532	-	-	491402.53	3341990.28	картометрический метод	2,5	-
н533	-	-	491462.68	3342034.82	картометрический метод	2,5	-
н534	-	-	491563.35	3342083.76	картометрический метод	2,5	-
н535	-	-	491637.25	3342120.38	картометрический метод	2,5	-
н536	-	-	491685.36	3342139.81	картометрический метод	2,5	-
н537	-	-	491706.11	3342156.68	картометрический метод	2,5	-
н538	-	-	491716.67	3342132.62	картометрический метод	2,5	-
н539	-	-	491766.99	3342149.17	картометрический метод	2,5	-
н540	-	-	491807.94	3342148.12	картометрический метод	2,5	-
н541	-	-	491857.43	3342179.16	картометрический метод	2,5	-
н542	-	-	491873.30	3342160.75	картометрический метод	2,5	-





# ГРАФИЧЕСКОЕ ОПИСАНИЕ

## План границ объекта



Масштаб 1:25000

### Условные знаки и обозначения:

- н1 – характерная точка границы населенного пункта;
- граница населенного пункта;
- граница кадастрового квартала;
- граница земельного участка;
- граница населенного пункта;

**85:03:020501** – номер кадастрового квартала.