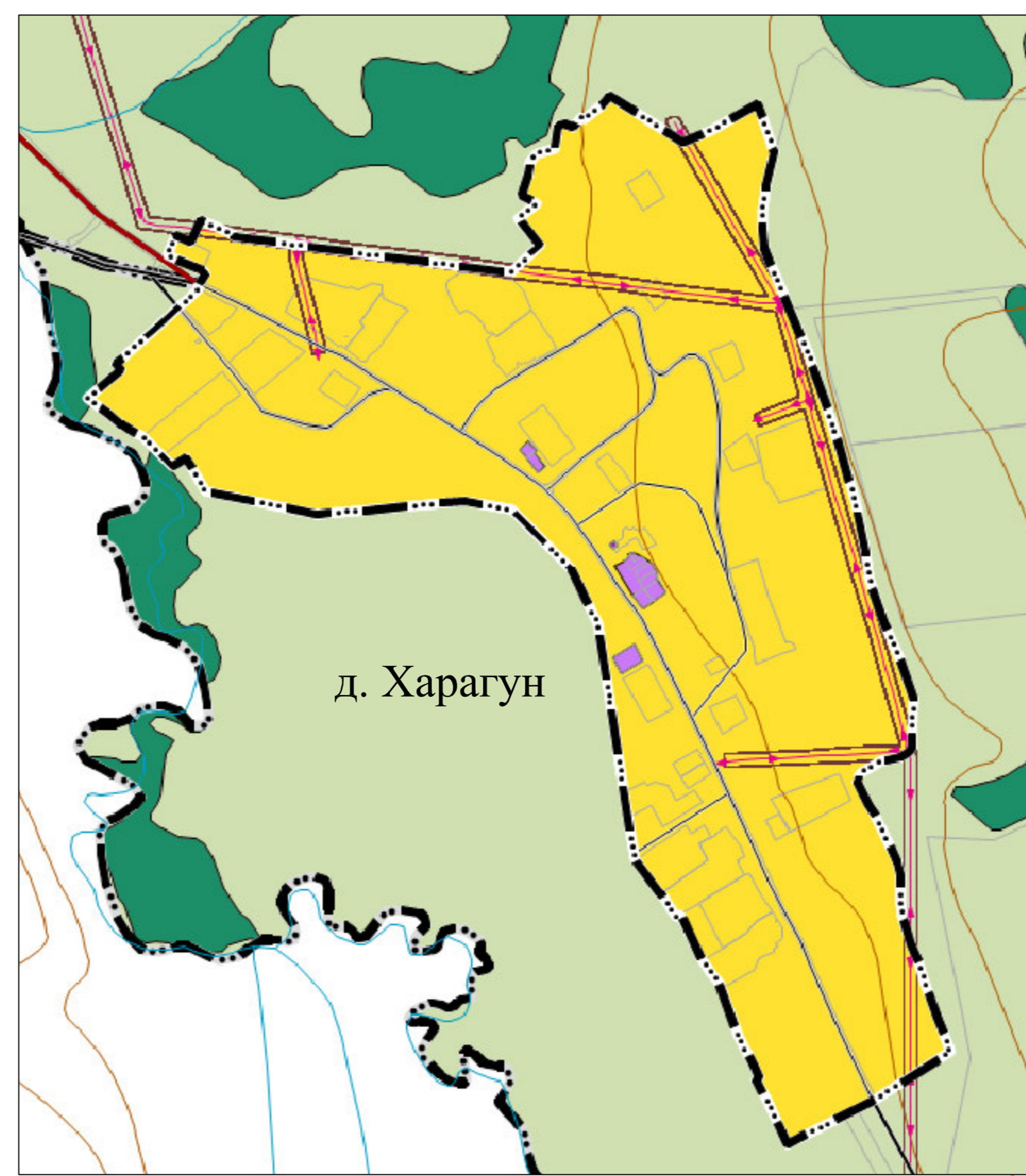
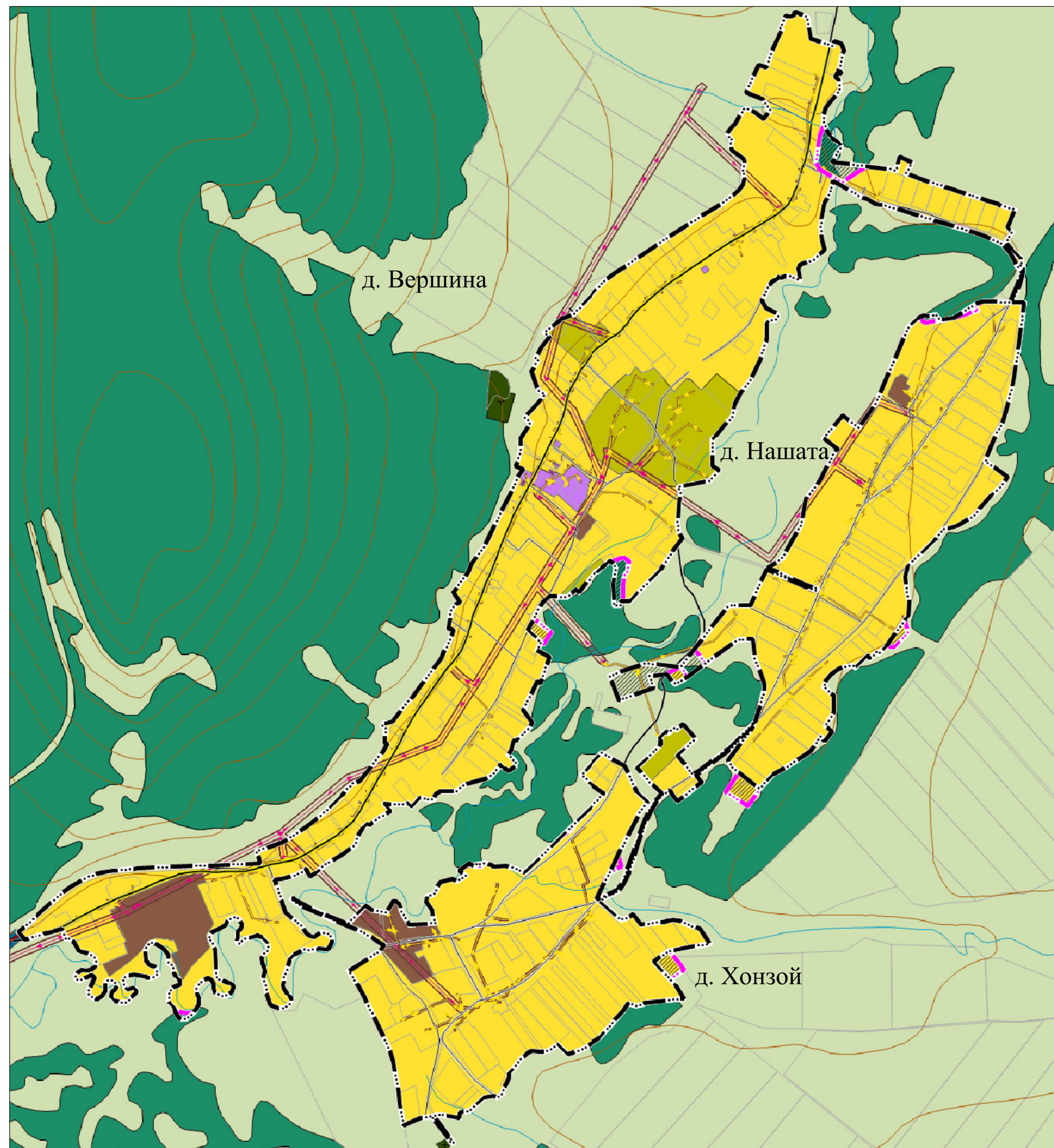
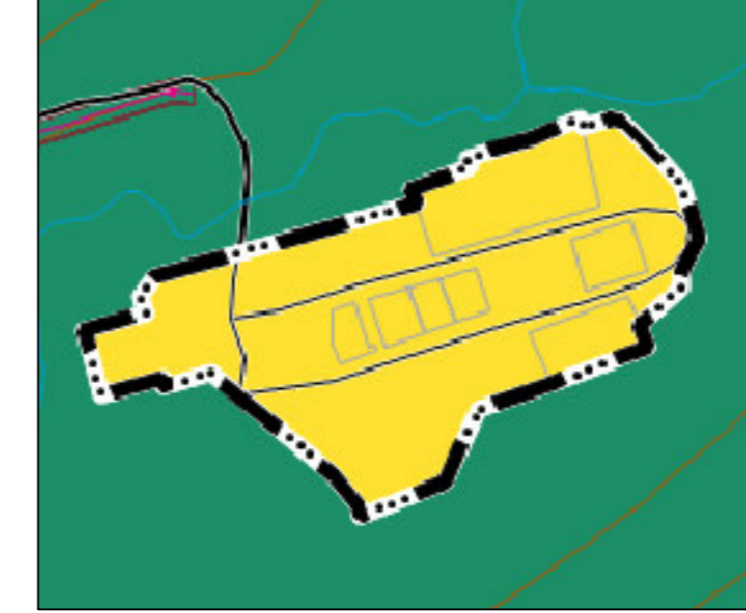


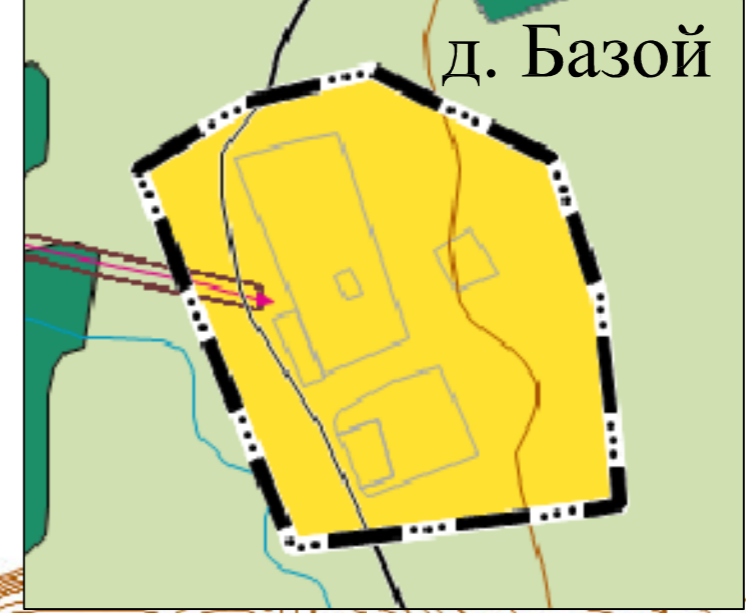
ВНЕСЕНИЕ ИЗМЕНЕНИЙ В ГЕНЕРАЛЬНЫЙ ПЛАН МУНИЦИПАЛЬНОГО ОБРАЗОВАНИЯ "ШАРАЛДАЙ" БОХАНСКОГО РАЙОНА ИРКУТСКОЙ ОБЛАСТИ.
КАРТА ПЛАНИРУЕМОГО РАЗМЕЩЕНИЯ ОБЪЕКТОВ МЕСТНОГО ЗНАЧЕНИЯ. МАСШТАБ 1:100000, 1:10000.



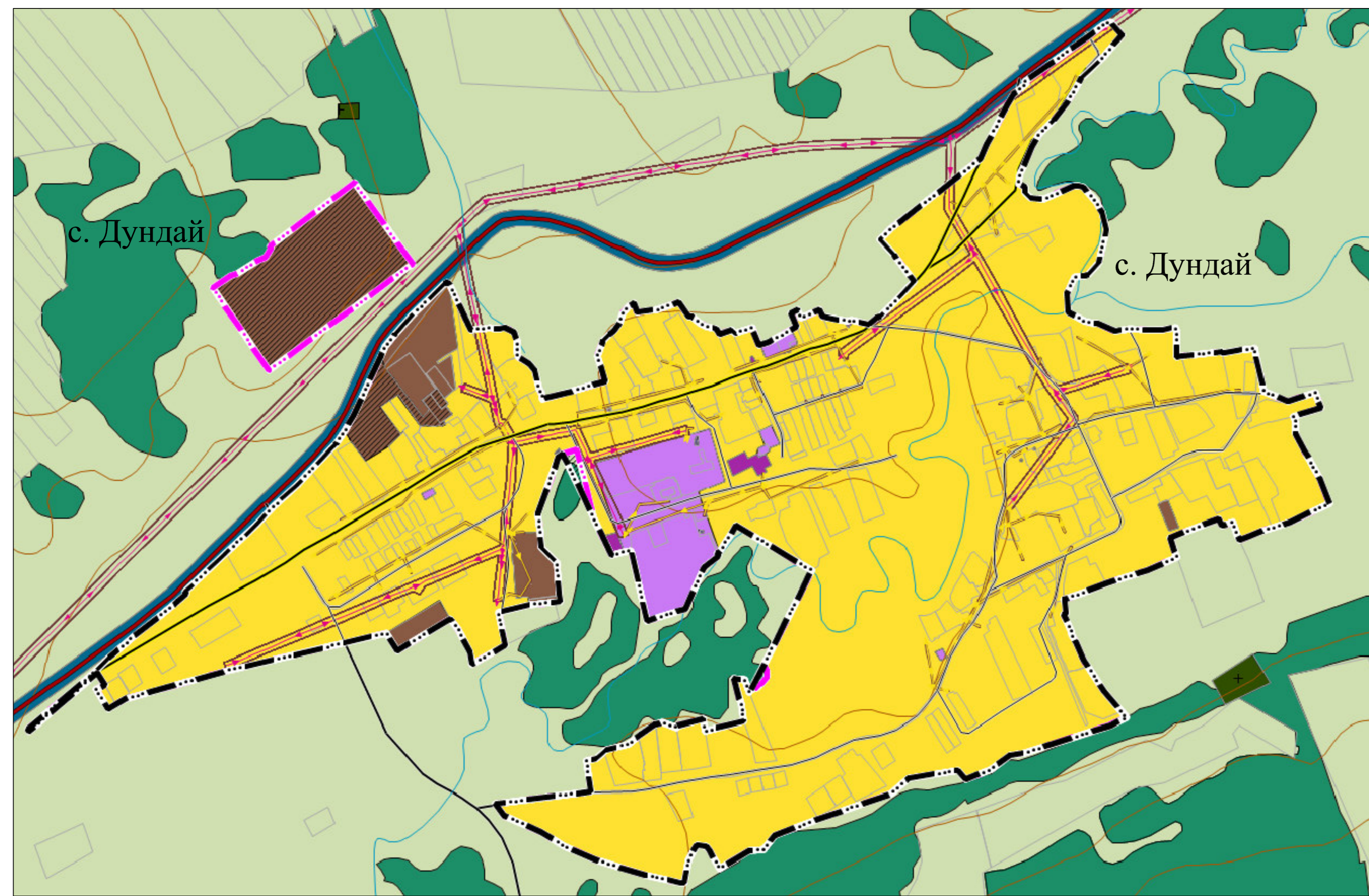
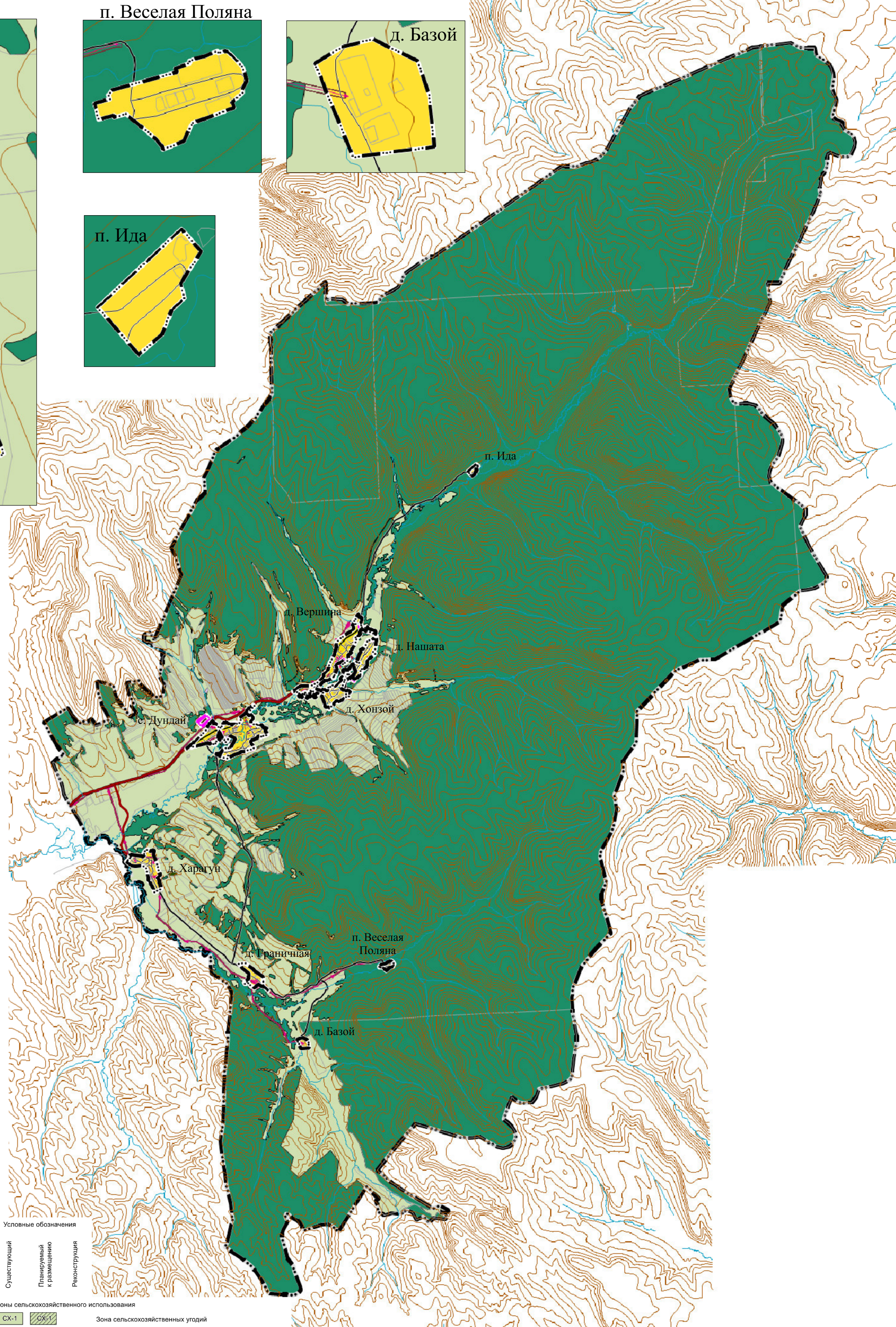
п. Веселая Поляна



д. Базой



п. Ида



- Условные обозначения
- Существующий Планируемый к размещению Реконструкция
- Территориальное деление
- Граница сельского поселения
 - Граница населенных пунктов
- Использование территории
- Земельные участки
- Инженерная инфраструктура
- Линии электропередачи 0,4кВ
 - Линии электропередачи 10кВ
 - Линии электропередачи 110кВ
- Санитарно-защитные зоны
- Охранные зоны объектов электросетевого хозяйства (вдоль линий электропередачи, вокруг подстанций)
- Автомобильные дороги
- Автомобильные дороги регионального или межмуниципального значения
 - Автомобильные дороги местного значения
 - Улицы и дороги местного значения
 - Улицы в жилой застройке
- Функциональное зонирование территории
- Жилые зоны
- Ж-1: Зона застройки индивидуальными жилыми домами
- Общественно-деловые зоны
- ОД-1: Многофункциональная общественно-деловая зона
 - ОД-2: Зона специализированной общественной застройки
- Производственные зоны, зоны инженерной и транспортной инфраструктур
- П-1: Производственная зона
 - П-2: Зона инженерной инфраструктуры
 - П-3: Зона транспортной инфраструктуры

- Условные обозначения
- Существующий Планируемый к размещению Реконструкция
- Зоны сельскохозяйственного использования
- СХ-1: Зона сельскохозяйственных угодий
 - СХ-2: Производственная зона сельскохозяйственных предприятий
- Зоны рекреационного назначения
- Л-1: Зона лесов
- Зоны специального назначения
- СН-1: Зона кладбищ
 - СН-2: Зона складирования и захоронения отходов

191И/24-ГП					ГЕНЕРАЛЬНЫЙ ПЛАН			
ГЕНЕРАЛЬНЫЙ ПЛАН МУНИЦИПАЛЬНОГО ОБРАЗОВАНИЯ "ШАРАЛДАЙ" БОХАНСКОГО РАЙОНА ИРКУТСКОЙ ОБЛАСТИ					Страница	Лист	Листов	
Изм.	Кол. уч.	Лист	№ Док.	Под.	Дата	ГП	2	6
Директор	Степной А.М.				27.03.2024			
Зам. Директора	Степной Т.А.				27.03.2024			
Нач. контроля	Черепанова В.С.				27.03.2024			
ГИП	Сафанова В.А.				27.03.2024			

Карта планируемого размещения объектов местного значения.
Масштаб 1:100000, 1:10000.

ООО "Кадастр"

Формат А1